

# NOVO CORONAVÍRUS COVID-19

## RELATÓRIO DE SITUAÇÃO

### SITUAÇÃO EPIDEMIOLÓGICA EM PORTUGAL

Total de casos  
suspeitos (desde 1 de janeiro  
2020)

460663

Total de casos  
confirmados

52945

Total de casos não  
confirmados

406350

Aguardam resultado  
laboratorial

1368

Casos recuperados

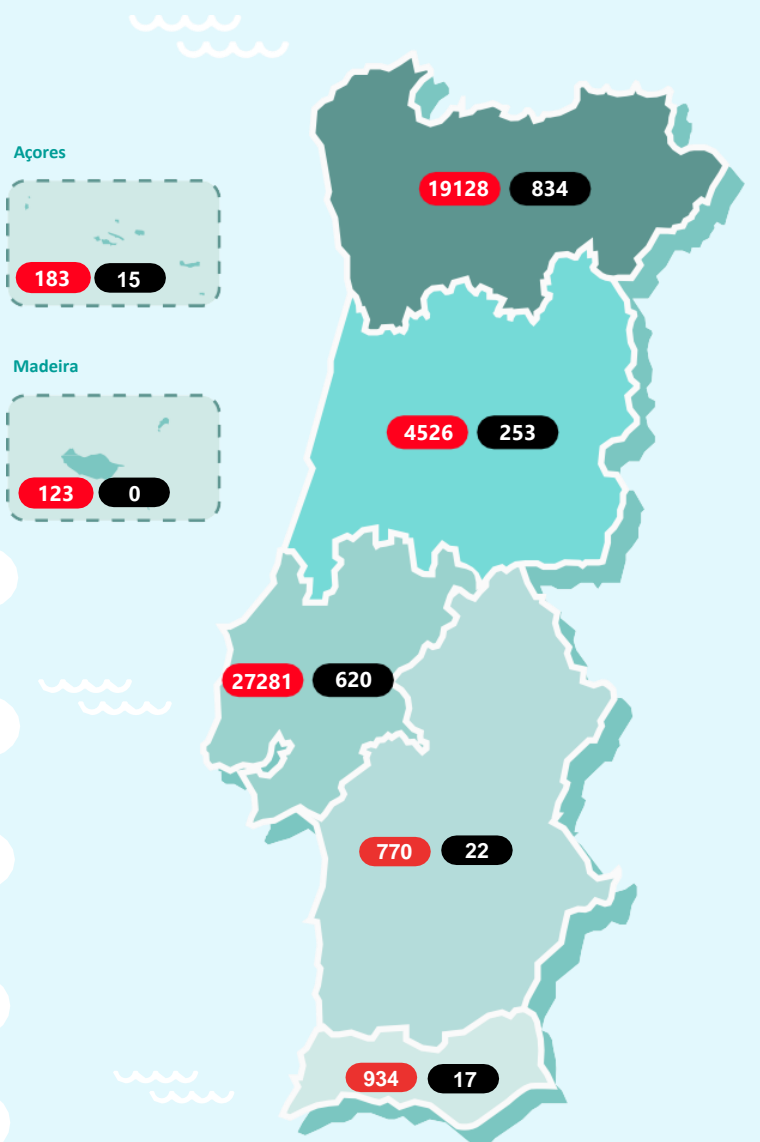
38760

Óbitos

1761

Contactos em Vigilância  
pelas Autoridades de Saúde

37767



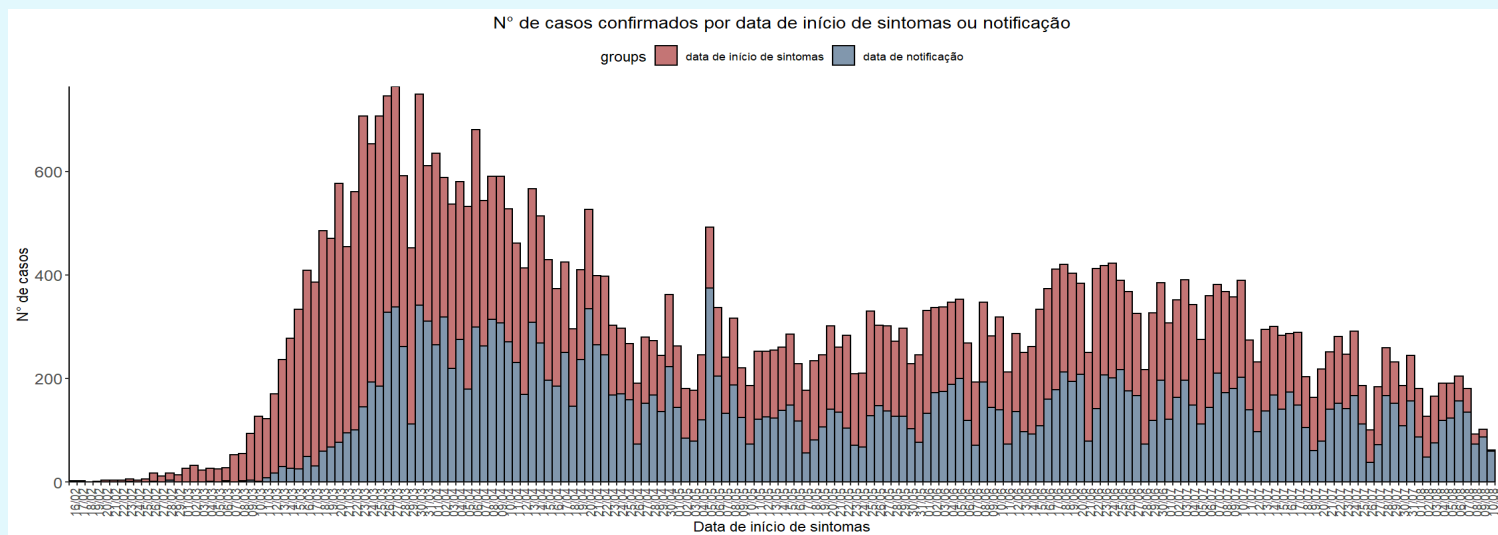
Região de residência  
ou, caso não exista informação,  
região de ocorrência

#### Legenda

● N.º de casos confirmados ● N.º de óbitos

# NOVO CORONAVÍRUS COVID-19

## RELATÓRIO DE SITUAÇÃO



### CASOS IMPORTADOS

África do Sul (2)	Indonésia (4)
Alemanha e Áustria (1)	Irão (1)
Alemanha e Irlanda (1)	Irlanda (3)
Alemanha (13)	Israel (3)
Andorra (32)	Itália (29)
Andorra e Espanha (1)	Jamaica (2)
Angola (3)	Japão (1)
Arábia Saudita (1)	Luxemburgo (2)
Argentina (18)	Maldivas (1)
Austrália (15)	Malta (2)
Áustria (8)	Marrocos (1)
Azerbaijão (1)	México (2)
Bélgica (10)	Noruega (1)
Brasil (30)	Países Baixos (19)
Cabo Verde (4)	Paquistão (2)
Canadá (6)	Polónia (1)
Chile (2)	Qatar (1)
China (1)	Reino Unido (88)
Cuba (2)	República Checa (1)
Dinamarca (1)	Singapura (1)
Egipto (4)	Suécia (2)
Emirados Árabes Unidos (48)	Suíça (45)
Espanha (177)	Tailândia (3)
EUA (24)	Turquia (1)
França (137)	Ucrânia (1)
Guatemala (3)	Venezuela (1)
Índia (4)	

Caso não exista informação disponível sobre data de início de sintomas, é considerada a data de notificação.

### CARACTERIZAÇÃO DEMOGRÁFICA DOS CASOS CONFIRMADOS

GRUPO ETÁRIO	NÚMERO DE CASOS	
	MASCULINO	FEMININO
00-09 anos	1033	906
10-19 anos	1159	1315
20-29 anos	3789	4343
30-39 anos	4114	4546
40-49 anos	3924	4824
50-59 anos	3444	4527
60-69 anos	2497	2796
70-79 anos	1731	1941
80+	1948	4029
Desconhecido	46	33
Total	23685	29260

# NOVO CORONAVÍRUS COVID-19

## RELATÓRIO DE SITUAÇÃO

### CARACTERIZAÇÃO DEMOGRÁFICA DOS CASOS CONFIRMADOS

CONCELHO	NÚMERO DE CASOS	CONCELHO	NÚMERO DE CASOS	CONCELHO	NÚMERO DE CASOS	CONCELHO	NÚMERO DE CASOS	CONCELHO	NÚMERO DE CASOS
Abrantes	36	Carregal do Sal	12	Loures	2413	Paredes	373	Sertã	10
Águeda	107	Cartaxo	91	Lourinhã	32	Paredes de Coura	8	Sesimbra	103
Alandroal	3	Cascais	1478	Lousã	24	Pedrógão Grande	4	Setúbal	299
Albergaria-a-Velha	96	Castelo Branco	35	Lousada	358	Penacova	33	Sever do Vouga	60
Albufeira	157	Castelo de Paiva	26	Mação	19	Penafiel	201	Silves	42
Alcácer do Sal	19	Castro Daire	109	Macedo de Cavaleiros	40	Penamacor	5	Sines	19
Alcanena	18	Castro Marim	4	Machico	6	Penela	6	Sintra	3906
Alcobaça	129	Celorico da Beira	6	Madalena	5	Peniche	51	Sobral de Monte Agraço	47
Alcochete	40	Celorico de Basto	23	Mafra	457	Peso da Régua	70	Soure	26
Alenquer	245	Chamusca	12	Maia	974	Pinhel	25	Soure	26
Alfândega da Fé	6	Chaves	27	Mangualde	78	Pombal	96	Tábua	35
Alijó	4	Cinfães	130	Manteigas	7	Ponta Delgada	28	Tabuaço	3
Aljezur	7	Coimbra	635	Marco de Canaveses	119	Ponta do Sol	6	Tavira	35
Aljustrel	5	Condeixa-a-Nova	155	Marinha Grande	33	Ponte da Barca	11	Terras de Bouro	19
Almada	869	Constância	3	Matosinhos	1332	Ponte de Lima	36	Tomar	67
Almeida	7	Coruche	57	Mealhada	26	Ponte de Sor	13	Tondela	17
Almeirim	36	Covilhã	7	Melgaço	67	Portalegre	9	Torre de Moncorvo	22
Almodôvar	10	Crato	6	Mira	7	Portel	6	Torres Novas	29
Alpiarça	13	Cuba	6	Miranda do Corvo	20	Portimão	118	Torres Vedras	232
Alvaiázere	25	Elvas	23	Miranda do Douro	61	Porto	1492	Trancoso	20
Amadora	2299	Entroncamento	45	Miranda do Douro	61	Porto de Mós	25	Trofa	154
Amarante	105	Espinho	124	Mirandela	21	Porto Santo	4	Vagos	37
Amares	86	Esposende	54	Mogadouro	8	Póvoa de Lanhoso	75	Vale de Cambra	150
Anadia	58	Estarreja	107	Moimenta da Beira	15	Póvoa de Varzim	242	Valença	14
Angra do Heroísmo	5	Évora	78	Moita	457	Povoação	9	Valongo	793
Ansião	9	Fafe	127	Monção	114	Proença-a-Nova	5	Valpaços	6
Arcos de Valdevez	73	Faro	141	Monchique	15	Redondo	17	Velas	6
Arganil	9	Felgueiras	428	Mondim de Basto	3	Reguengos de Monsaraz	157	Vendas Novas	10
Armamar	3	Ferreira do Alentejo	6	Montalegre	3	Resende	66	Viana do Alentejo	3
Arouca	59	Ferreira do Zêzere	10	Montemor-o-Novo	10	Ribeira Brava	3	Viana do Castelo	209
Arraiolos	10	Figueira da Foz	52	Montemor-o-Velho	37	Ribeira de Pena	4	Vieira do Minho	37
Arruda dos Vinhos	32	Figueira de Castelo Rodrigo	3	Montijo	205	Rio Maior	5	Vila da Praia da Vitória	7
Aveiro	389	Figueiró dos Vinhos	25	Mora	5	Sabrosa	11	Vila do Bispo	4
Azambuja	138	Fornos de Algodres	4	Mortágua	12	Sabugal	7	Vila do Conde	496
Baião	78	Freixo de Espada à Cinta	3	Moura	111	Salvaterra de Magos	28	Vila Flor	5
Barcelos	319	Funchal	40	Mourão	7	Santa Comba Dão	11	Vila Franca de Xira	1098
Barreiro	459	Fundão	22	Murça	20	Santa Cruz	9	Vila Nova da Barquinha	7
Batalha	18	Gavião	9	Murtosa	24	Santa Cruz da Graciosa	6	Vila Nova de Cerveira	10
Beja	26	Góis	11	Nazaré	11	Santa Maria da Feira	625	Vila Nova de Famalicão	449
Benavente	135	Golegã	9	Nelas	22	Santana	3	Vila Nova de Foz Côa	47
Bombarral	27	Gondomar	1111	Nordeste	32	Santarém	211	Vila Nova de Gaia	1839
Braga	1280	Gouveia	24	Óbidos	21	Santiago do Cacém	38	Vila Nova de Poiares	11
Bragança	179	Grândola	26	Odemira	34	Santo Tirso	403	Vila Pouca de Aguiar	9
Cabeceiras de Basto	21	Guarda	69	Odivelas	1613	São Brás de Alportel	6	Vila Real	161
Cadaval	27	Guimarães	754	Oeiras	1157	São João da Madeira	80	Vila Real de Santo António	17
Caldas da Rainha	143	Horta	7	Oleiros	17	São Pedro do Sul	13	Vila Verde	249
Calheta (Açores)	4	Idanha-a-Nova	7	Olhão	28	São Roque do Pico	6	Vimioso	15
Calheta (Madeira)	7	Ílhavo	192	Oliveira de Azeméis	224	Seia	20	Vinhais	37
Câmara de Lobos	42	Lagoa	21	Oliveira de Frades	12	Seixal	879	Viseu	120
Caminha	21	Lagos	118	Oliveira do Bairro	80	Sernancelhe	6	Vizela	165
Cantanhede	82	Lamego	43	Oliveira do Hospital	29	Serpa	19	Vouzela	8
Carraceda de Ansiães	7	Leiria	156	Ourém	93				
		Leiria	156	Ovar	707				
		Lisboa	4691	Paços de Ferreira	393				
		Loulé	125	Palmela	94				

A informação apresentada refere-se ao total de notificações médicas no sistema SINAVE, não incluindo notificações laboratoriais. Como tal, pode não corresponder à totalidade dos casos por concelho. Dados por concelho de ocorrência, apresentados por ordem alfabética. Quando os casos confirmados são inferiores a 3, por motivos de confidencialidade, os dados não são apresentados. A caracterização demográfica dos casos confirmados terá uma atualização semanal publicada à segunda-feira, na pendência de desenvolvimentos nos sistemas de informação.

# NOVO CORONAVÍRUS COVID-19

## RELATÓRIO DE SITUAÇÃO

### CARACTERIZAÇÃO CLÍNICA DOS CASOS CONFIRMADOS

NÚMERO DE CASOS  
INTERNADOS

365

NÚMERO DE CASOS  
INTERNADOS EM UCI

35

Informação reportada pelos Hospitais, Administrações Regionais de Saúde e Regiões Autónomas

FEBRE	TOSSE	DIFICULDADE RESPIRATÓRIA	CEFALEIA	DORES MUSCULARES	FRAQUEZA GENERALIZADA
27%	34%	9%	20%	21%	14%

Informação reportada relativa a sintomas em 90% dos casos confirmados

### CARACTERIZAÇÃO DOS ÓBITOS OCORRIDOS

GRUPO ETÁRIO	NÚMERO DE CASOS	
	MASCULINO	FEMININO
00-09 anos	0	0
10-19 anos	0	0
20-29 anos	1	1
30-39 anos	1	3
40-49 anos	10	10
50-59 anos	40	17
60-69 anos	109	48
70-79 anos	211	134
80+	515	661
Total	887	874

Saiba mais em <https://covid19.min-saude.pt/>

