

# NOVO CORONAVÍRUS COVID-19

## RELATÓRIO DE SITUAÇÃO

### SITUAÇÃO EPIDEMIOLÓGICA EM PORTUGAL

Total de casos  
suspeitos (desde 1 de janeiro  
2020)

446342

Total de casos  
confirmados

51569

Total de casos não  
confirmados

393350

Aguardam resultado  
laboratorial

1423

Casos recuperados

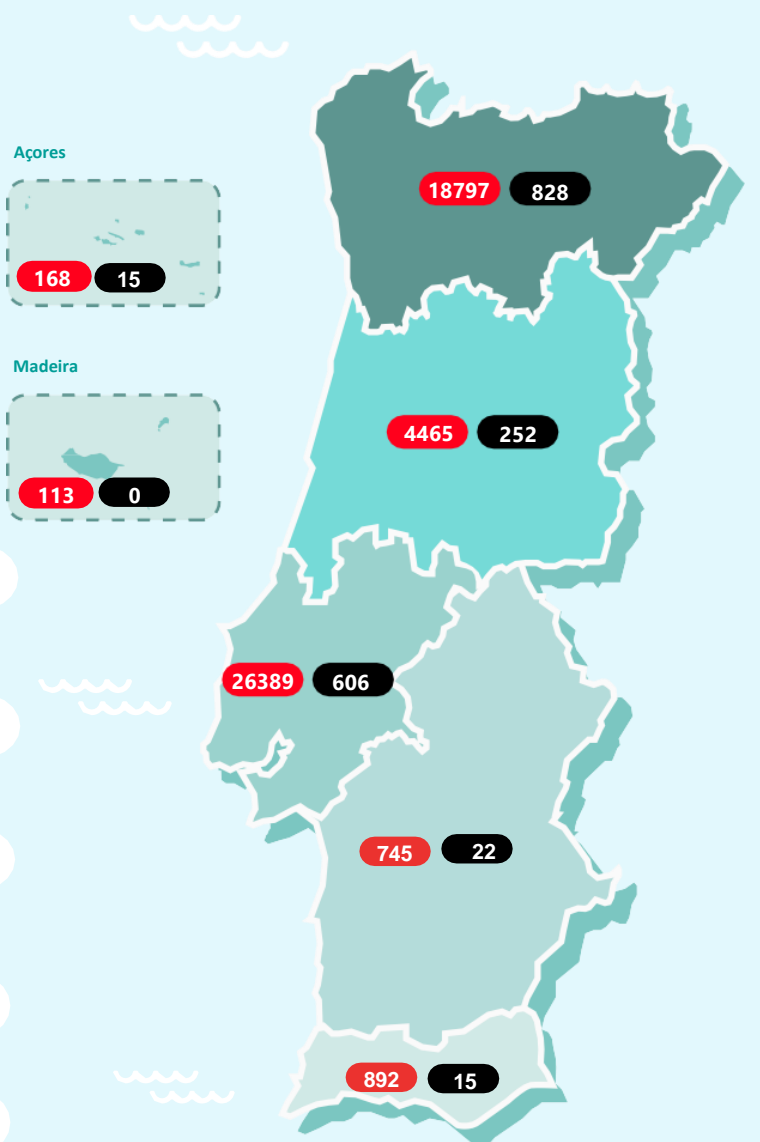
37111

Óbitos

1738

Contactos em Vigilância  
pelas Autoridades de Saúde

36481



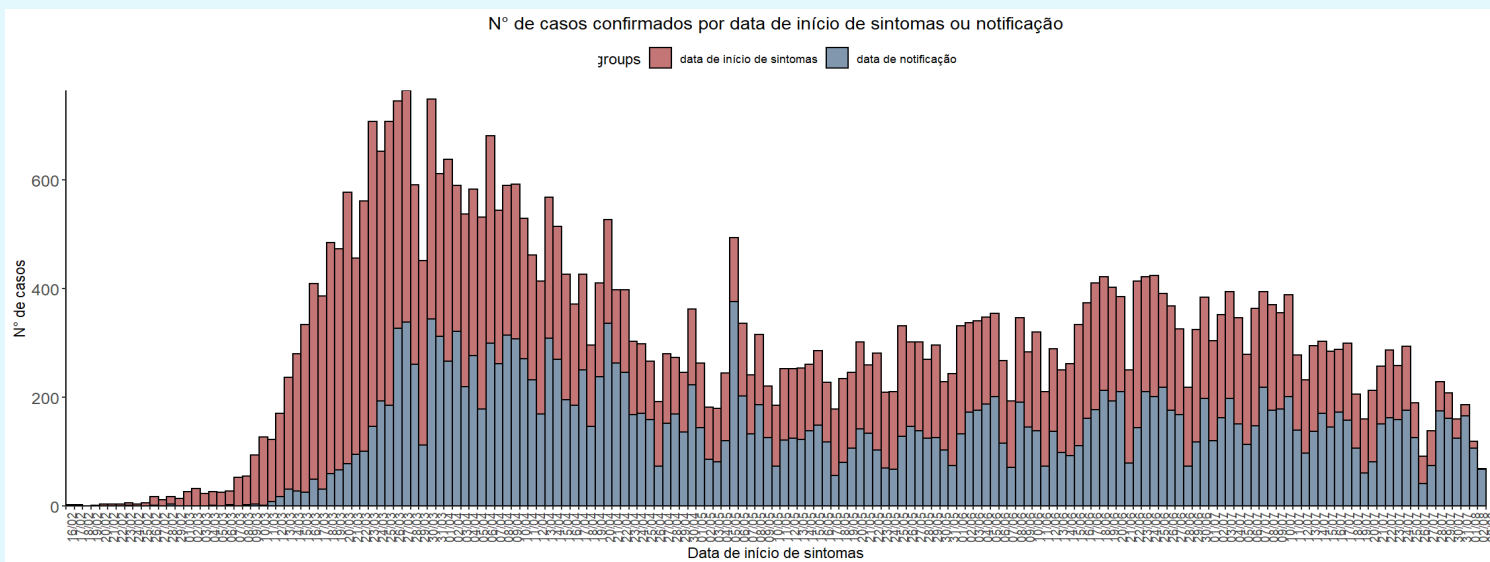
Região de residência  
ou, caso não exista informação,  
região de ocorrência

#### Legenda

● N.º de casos confirmados ● N.º de óbitos

# NOVO CORONAVÍRUS COVID-19

## RELATÓRIO DE SITUAÇÃO



### CASOS IMPORTADOS

África do Sul (2)	Indonésia (4)
Alemanha e Áustria (1)	Irão (1)
Alemanha e Irlanda (1)	Irlanda (3)
Alemanha (13)	Israel (3)
Andorra (32)	Itália (29)
Andorra e Espanha (1)	Jamaica (2)
Angola (3)	Japão (1)
Arábia Saudita (1)	Luxemburgo (2)
Argentina (18)	Maldivas (1)
Austrália (15)	Malta (2)
Áustria (8)	Marrocos (1)
Azerbaijão (1)	México (2)
Bélgica (10)	Noruega (1)
Brasil (30)	Países Baixos (19)
Cabo Verde (4)	Paquistão (2)
Canadá (6)	Polónia (1)
Chile (2)	Qatar (1)
China (1)	Reino Unido (88)
Cuba (2)	República Checa (1)
Dinamarca (1)	Singapura (1)
Egipto (4)	Suécia (2)
Emirados Árabes Unidos (48)	Suíça (45)
Espanha (177)	Tailândia (3)
EUA (24)	Turquia (1)
França (137)	Ucrânia (1)
Guatemala (3)	Venezuela (1)
Índia (4)	

Caso não exista informação disponível sobre data de início de sintomas, é considerada a data de notificação.

### CARACTERIZAÇÃO DEMOGRÁFICA DOS CASOS CONFIRMADOS

GRUPO ETÁRIO	NÚMERO DE CASOS	
	MASCULINO	FEMININO
00-09 anos	1000	864
10-19 anos	1106	1260
20-29 anos	3664	4228
30-39 anos	4002	4425
40-49 anos	3827	4715
50-59 anos	3353	4440
60-69 anos	2431	2729
70-79 anos	1686	1893
80+	1906	3964
Desconhecido	44	32
Total	23019	28550

# NOVO CORONAVÍRUS COVID-19

## RELATÓRIO DE SITUAÇÃO

### CARACTERIZAÇÃO DEMOGRÁFICA DOS CASOS CONFIRMADOS

CONCELHO	NÚMERO DE CASOS	CONCELHO	NÚMERO DE CASOS	CONCELHO	NÚMERO DE CASOS	CONCELHO	NÚMERO DE CASOS	CONCELHO	NÚMERO DE CASOS
Abrantes	33	Carregal do Sal	12	Loures	2358	Paredes	368	Sertã	8
Águeda	104	Cartaxo	91	Lourinhã	30	Paredes de Coura	8	Sesimbra	95
Alandroal	3	Cascais	1441	Lousã	24	Pedrógão Grande	4	Setúbal	283
Albergaria-a-Velha	92	Castelo Branco	33	Lousada	356	Penacova	26	Sever do Vouga	60
Albufeira	154	Castelo de Paiva	25	Mação	12	Penafiel	195	Silves	42
Alcácer do Sal	14	Castro Daire	109	Macedo de Cavaleiros	40	Penamacor	5	Sines	16
Alcanena	18	Castro Marim	4	Machico	6	Penela	6	Sintra	3830
Alcobaça	112	Celorico da Beira	6	Madalena	5	Peniche	51	Sobral de Monte Agraço	44
Alcochete	34	Celorico de Basto	22	Mafra	428	Peso da Régua	70	Soure	26
Alenquer	225	Chamusca	10	Maia	970	Pinhel	25	Soure	26
Alfândega da Fé	6	Chaves	27	Mangualde	78	Pombal	94	Tábua	35
Alijó	4	Cinfães	130	Manteigas	7	Ponte de Lima	11	Tabuaço	3
Aljezur	7	Coimbra	632	Marco de Canaveses	118	Ponte de Sor	12	Tavira	35
Aljustrel	5	Condeixa-a-Nova	155	Marinha Grande	32	Portalegre	9	Terras de Bouro	19
Almada	844	Coruche	56	Matosinhos	1325	Portel	6	Tomar	56
Almeida	7	Covilhã	7	Mealhada	25	Portimão	109	Tondela	17
Almeirim	35	Crato	6	Melgaço	67	Porto	1466	Torre de Moncorvo	22
Almodôvar	10	Cuba	7	Mira	7	Porto de Mós	24	Torres Novas	29
Alpiarça	13	Elvas	23	Miranda do Corvo	20	Porto Santo	4	Torres Vedras	176
Alvaiáze	25	Entroncamento	33	Miranda do Douro	59	Póvoa de Lanhoso	71	Trancoso	20
Amadora	2262	Espinho	122	Mirandela	21	Póvoa de Varzim	213	Trofa	149
Amarante	103	Esposende	52	Mogadouro	8	Povoação	9	Vagos	37
Amares	85	Estarreja	107	Moimenta da Beira	15	Proença-a-Nova	5	Vale de Cambra	149
Anadia	58	Évora	77	Moita	443	Redondo	18	Valença	13
Angra do Heroísmo	5	Fafe	127	Monção	113	Reguengos de Monsaraz	155	Valongo	790
Ansião	9	Faro	135	Monchique	15	Resende	65	Valpaços	6
Arcos de Valdevez	74	Felgueiras	428	Mondim de Basto	3	Ribeira de Pena	4	Velas	6
Arganil	9	Ferreira do Alentejo	7	Montalegre	3	Rio Maior	34	Vendas Novas	10
Armamar	3	Ferreira do Zêzere	9	Montemor-o-Novo	10	Sabrosa	108	Viana do Alentejo	3
Arouca	59	Figueira da Foz	51	Montemor-o-Velho	37	Sabugal	7	Viana do Castelo	208
Arraiolos	10	Figueiró dos Vinhos	25	Montijo	201	Salvaterra de Magos	28	Vieira do Minho	37
Arruda dos Vinhos	30	Fornos de Algodres	4	Mora	3	Santa Comba Dão	9	Vila da Praia da Vitória	7
Aveiro	388	Freixo de Espada à Cinta	3	Mortágua	12	Santa Cruz	8	Vila do Bispo	4
Azambuja	131	Funchal	34	Moura	108	Santa Cruz da Graciosa	6	Vila do Conde	435
Baião	56	Fundão	22	Mourão	7	Santa Maria da Feira	617	Vila Flor	5
Barcelos	310	Gavião	7	Murça	20	Santarém	208	Vila Franca de Xira	1055
Barreiro	445	Góis	11	Murtosa	23	Santiago do Cacém	38	Vila Nova da Barquinha	6
Batalha	18	Golegã	8	Nazaré	10	Santo Tirso	403	Vila Nova de Cerveira	10
Beja	25	Gondomar	1110	Nelas	22	São Brás de Alportel	8	Vila Nova de Famalicão	436
Benavente	126	Gouveia	23	Nordeste	32	São João da Madeira	80	Vila Nova de Foz Côa	47
Bombarral	28	Grândola	24	Óbidos	19	São Pedro do Sul	13	Vila Nova de Gaia	1830
Braga	1277	Guarda	66	Odemira	30	São Roque do Pico	5	Vila Nova de Poiares	11
Bragança	178	Guimarães	746	Odivelas	1573	Sardoal	3	Vila Pouca de Aguiar	8
Cabeceiras de Basto	21	Horta	7	Oeiras	1104	Sátão	10	Vila Real	161
Cadaval	26	Idanha-a-Nova	7	Oleiros	17	Seia	19	Vila Real de Santo António	17
Caldas da Rainha	139	Ílhavo	192	Olhão	29	Seixal	858	Vimioso	15
Calheta (Açores)	4	Lagoa	18	Oliveira de Azeméis	223	Sernancelhe	6	Vinhais	37
Calheta (Madeira)	8	Lagos	103	Oliveira de Frades	12	Serpa	90	Viseu	119
Câmara de Lobos	41	Lamego	43	Oliveira do Bairro	80			Vizela	165
Caminha	21	Leiria	151	Oliveira do Hospital	29			Vouzela	8
Cantanhede	82	Lisboa	4562	Ourém	93				
Carraceda de Ansiães	7	Loulé	119	Ovar	705				

A informação apresentada refere-se ao total de notificações médicas no sistema SINAVE, não incluindo notificações laboratoriais. Como tal, pode não corresponder à totalidade dos casos por concelho. Dados por concelho de ocorrência, apresentados por ordem alfabética. Quando os casos confirmados são inferiores a 3, por motivos de confidencialidade, os dados não são apresentados. A caracterização demográfica dos casos confirmados terá uma atualização semanal publicada à segunda-feira, na pendência de desenvolvimentos nos sistemas de informação.

# NOVO CORONAVÍRUS COVID-19

## RELATÓRIO DE SITUAÇÃO

### CARACTERIZAÇÃO CLÍNICA DOS CASOS CONFIRMADOS

NÚMERO DE CASOS  
INTERNADOS

390

NÚMERO DE CASOS  
INTERNADOS EM UCI

42

Informação reportada pelos Hospitais, Administrações Regionais de Saúde e Regiões Autónomas

FEBRE	TOSSE	DIFICULDADE RESPIRATÓRIA	CEFALEIA	DORES MUSCULARES	FRAQUEZA GENERALIZADA
27%	35%	10%	20%	21%	14%

Informação reportada relativa a sintomas em 90% dos casos confirmados

### CARACTERIZAÇÃO DOS ÓBITOS OCORRIDOS

GRUPO ETÁRIO	NÚMERO DE CASOS	
	MASCULINO	FEMININO
00-09 anos	0	0
10-19 anos	0	0
20-29 anos	1	1
30-39 anos	1	3
40-49 anos	10	10
50-59 anos	38	17
60-69 anos	107	48
70-79 anos	207	130
80+	505	660
Total	869	869

Saiba mais em <https://covid19.min-saude.pt/>

