

NOVO CORONAVÍRUS COVID-19

RELATÓRIO DE SITUAÇÃO

SITUAÇÃO EPIDEMIOLÓGICA EM PORTUGAL

Total de casos
suspeitos (desde 1 de janeiro
2020) **432390**

Total de casos
confirmados **50164**

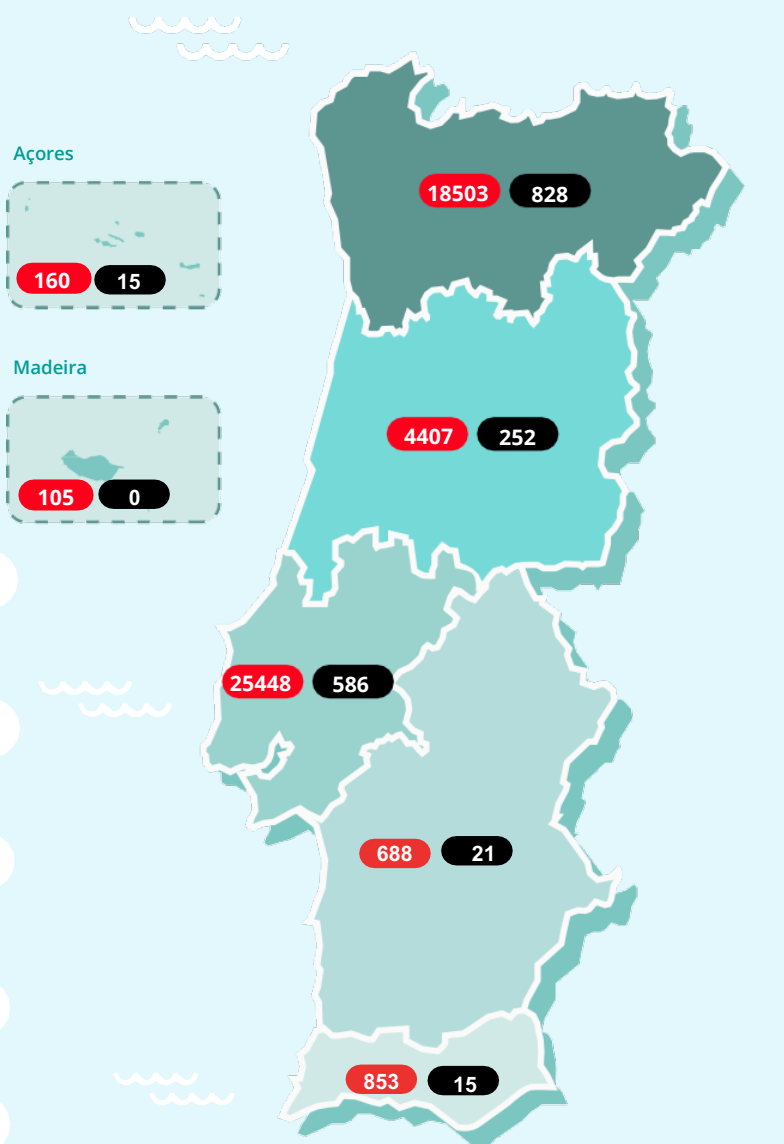
Total de casos não
confirmados **380797**

Aguardam resultado
laboratorial **1429**

Casos recuperados **35217**

Óbitos **1717**

Contactos em Vigilância
pelas Autoridades de
Saúde **35157**



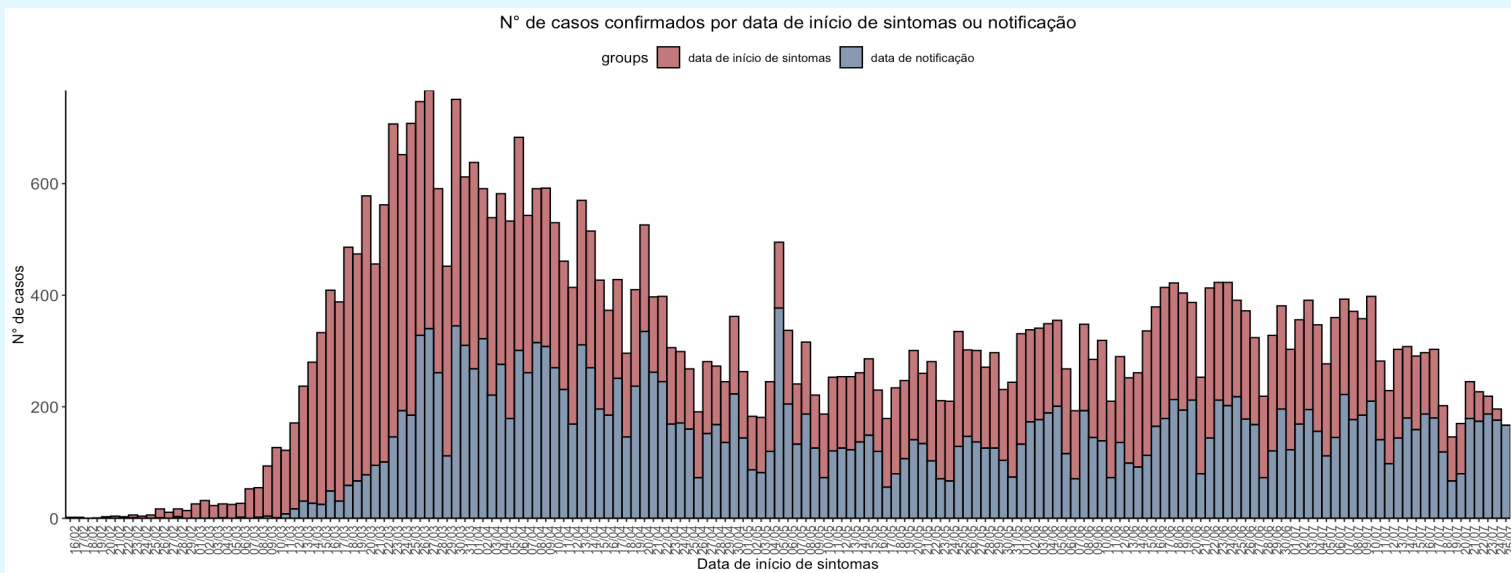
Região de residência
ou, caso não exista informação,
região de ocorrência

Legenda

● N.º de casos confirmados ● N.º de óbitos

NOVO CORONAVÍRUS COVID-19

RELATÓRIO DE SITUAÇÃO



CASOS IMPORTADOS

África do Sul (2)	Indonésia (4)
Alemanha e Áustria (1)	Irão (1)
Alemanha e Irlanda (1)	Irlanda (3)
Alemanha (13)	Israel (3)
Andorra (32)	Itália (29)
Andorra e Espanha (1)	Jamaica (2)
Angola (3)	Japão (1)
Arábia Saudita (1)	Luxemburgo (2)
Argentina (18)	Maldivas (1)
Austrália (15)	Malta (2)
Áustria (8)	Marrocos (1)
Azerbaijão (1)	México (2)
Bélgica (10)	Noruega (1)
Brasil (30)	Países Baixos (19)
Cabo Verde (4)	Paquistão (2)
Canadá (6)	Polónia (1)
Chile (2)	Qatar (1)
China (1)	Reino Unido (88)
Cuba (2)	República Checa (1)
Dinamarca (1)	Singapura (1)
Egipto (4)	Suécia (2)
Emirados Árabes Unidos (48)	Suíça (45)
Espanha (177)	Tailândia (3)
EUA (24)	Turquia (1)
França (137)	Ucrânia (1)
Guatemala (3)	Venezuela (1)
Índia (4)	

Caso não exista informação disponível sobre data de início de sintomas, é considerada a data de notificação.

CARACTERIZAÇÃO DEMOGRÁFICA DOS CASOS CONFIRMADOS

GRUPO ETÁRIO	NÚMERO DE CASOS	
	MASCULINO	FEMININO
00-09 anos	949	800
10-19 anos	1063	1207
20-29 anos	3543	4117
30-39 anos	3907	4292
40-49 anos	3706	4588
50-59 anos	3265	4345
60-69 anos	2385	2656
70-79 anos	1643	1857
80+	1868	3905
Desconhecido	42	26
Total	22371	27793

NOVO CORONAVÍRUS COVID-19

RELATÓRIO DE SITUAÇÃO

CARACTERIZAÇÃO DEMOGRÁFICA DOS CASOS CONFIRMADOS

CONCELHO	NÚMERO DE CASOS	CONCELHO	NÚMERO DE CASOS	CONCELHO	NÚMERO DE CASOS	CONCELHO	NÚMERO DE CASOS	CONCELHO	NÚMERO DE CASOS
Abrantes	29	Carregal do Sal	12	Loures	2197	Paredes	363	Sertã	6
Águeda	101	Cartaxo	92	Lourinhã	22	Paredes de Coura	7	Sesimbra	87
Albergaria-a-Velha	91	Cascais	1302	Lousã	23	Pedrógão Grande	4	Setúbal	242
Albufeira	135	Castelo Branco	32	Lousada	351	Penacova	25	Sever do Vouga	60
Alcácer do Sal	13	Castelo de Paiva	25	Mação	6	Penafiel	190	Silves	29
Alcanena	18	Castro Daire	109	Macedo de Cavaleiros	40	Penamacor	5	Sines	12
Alcobaça	106	Castro Marim	4	Machico	3	Penela	6	Sintra	3476
Alcochete	33	Celorico da Beira	6	Madalena	5	Peniche	50	Sobral de Monte Agraço	32
Alenquer	215	Celorico de Basto	22	Mafra	373	Peso da Régua	69	Soure	26
Alfândega da Fé	5	Chamusca	8	Maia	957	Pinhel	87	Tábua	35
Alijó	4	Chaves	25	Mangualde	78	Pombal	19	Tabuaço	3
Aljezur	7	Cinfães	130	Manteigas	7	Ponta Delgada	6	Tavira	35
Aljustrel	5	Coimbra	626	Marco de Canaveses	117	Ponta do Sol	11	Terras de Bouro	19
Almada	774	Condeixa-a-Nova	155	Marinha Grande	32	Ponte da Barca	34	Tomar	16
Almeida	7	Coruche	54	Matosinhos	1313	Ponte de Lima	6	Tondela	16
Almeirim	35	Covilhã	7	Mealhada	24	Ponte de Sor	8	Torre de Moncorvo	22
Almodôvar	10	Crato	6	Melgaço	67	Portalegre	6	Torres Novas	29
Alpiarça	13	Cuba	8	Mira	7	Portel	101	Torres Vedras	160
Alvaiázere	25	Elvas	15	Miranda do Corvo	20	Portimão	1437	Trancoso	20
Amadora	2090	Entroncamento	18	Miranda do Douro	54	Porto	21	Trofa	148
Amarante	103	Espinho	122	Mirandela	21	Porto de Mós	4	Vagos	36
Amares	82	Esposende	52	Mogadouro	8	Porto Santo	71	Vale de Cambra	147
Anadia	58	Estarreja	107	Moimenta da Beira	15	Póvoa de Lanhoso	9	Valença	13
Angra do Heroísmo	5	Évora	73	Moita	406	Póvoa de Varzim	4	Valongo	782
Ansião	8	Fafe	124	Monção	114	Povoação	18	Valpaços	6
Arcos de Valdevez	74	Faro	118	Monchique	15	Proença-a-Nova	155	Velas	6
Arganil	9	Felgueiras	426	Montalegre	3	Redondo	64	Vendas Novas	10
Armamar	3	Ferreira do Alentejo	4	Montemor-o-Novo	10	Reguengos de Monsaraz	37	Viana do Alentejo	3
Arouca	55	Figueira da Foz	46	Montemor-o-Velho	36	Resende	203	Viana do Castelo	203
Arruda dos Vinhos	27	Figueiró dos Vinhos	25	Montijo	193	Ribeira de Pena	4	Vieira do Minho	37
Aveiro	385	Fornos de Algodres	4	Mortágua	11	Rio Maior	31	Vila da Praia da Vitória	7
Azambuja	121	Freixo de Espada à Cinta	3	Mourá	82	Sabrosa	4	Vila do Bispo	4
Baião	40	Funchal	31	Mourão	6	Sabugal	7	Vila do Conde	370
Barcelos	310	Fundão	21	Murça	20	Salvaterra de Magos	3	Vila Flor	5
Barreiro	423	Góis	11	Murtosa	23	Santa Comba Dão	21	Vila Franca de Xira	973
Batalha	15	Golegã	4	Nazaré	10	Santa Cruz	9	Vila Nova da Barquinha	3
Beja	22	Gondomar	1102	Nelas	22	Santa Cruz	8	Vila Nova de Cerveira	10
Benavente	115	Gouveia	22	Nordeste	32	Santa Cruz da Graciosa	6	Vila Nova de Famalicão	408
Bombarral	29	Grândola	23	Óbidos	17	Santa Maria da Feira	593	Vila Nova de Foz Côa	47
Braga	1265	Guarda	63	Odemira	20	Santarém	189	Vila Nova de Gaia	1786
Bragança	148	Guimarães	739	Odivelas	1425	Santiago do Cacém	34	Vila Nova de Poiares	11
Cabeceiras de Basto	21	Horta	6	Oeiras	1030	Santo Tirso	403	Vila Nova de Vouzela	8
Cadaval	25	Idanha-a-Nova	7	Oleiros	4	São Brás de Alportel	7	Vila Real	161
Caldas da Rainha	122	Ílhavo	192	Olhão	28	São João da Madeira	80	Vila Real de Santo António	17
Calheta (Açores)	4	Lagoa	13	Oliveira de Azeméis	219	São Pedro do Sul	13	Vila Verde	245
Calheta (Madeira)	3	Lagos	101	Oliveira de Frades	12	São Roque do Pico	5	Vimioso	15
Câmara de Lobos	41	Lamego	42	Oliveira do Bairro	79	Sardoal	3	Vinhais	34
Caminha	19	Leiria	139	Oliveira do Hospital	29	Sátão	10	Viseu	114
Cantanhede	80	Lisboa	4240	Ourém	86	Seia	19	Vizela	158
Carraceda de Ansiães	7	Loulé	102	Ovar	702	Seixal	797	Vouzela	8
				Paços de Ferreira	375	Sernancelhe	6		
				Palmela	83	Serpa	15		

A informação apresentada refere-se ao total de notificações médicas no sistema SINAVE, não incluindo notificações laboratoriais. Como tal, pode não corresponder à totalidade dos casos por concelho. Dados por concelho de ocorrência, apresentados por ordem alfabética. Quando os casos confirmados são inferiores a 3, por motivos de confidencialidade, os dados não são apresentados. A caracterização demográfica dos casos confirmados terá uma atualização semanal publicada à segunda-feira, na pendência de desenvolvimentos nos sistemas de informação.

NOVO CORONAVÍRUS COVID-19

RELATÓRIO DE SITUAÇÃO

CARACTERIZAÇÃO CLÍNICA DOS CASOS CONFIRMADOS

NÚMERO DE CASOS
INTERNADOS

403

NÚMERO DE CASOS
INTERNADOS EM UCI

48

Informação reportada pelos Hospitais, Administrações Regionais de Saúde e Regiões Autónomas

FEBRE	TOSSE	DIFICULDADE RESPIRATÓRIA	CEFALEIA	DORES MUSCULARES	FRAQUEZA GENERALIZADA
28%	35%	10%	20%	21%	14%

Informação reportada relativa a sintomas em 90% dos casos confirmados

CARACTERIZAÇÃO DOS ÓBITOS OCORRIDOS

GRUPO ETÁRIO	NÚMERO DE CASOS	
	MASCULINO	FEMININO
00-09 anos	0	0
10-19 anos	0	0
20-29 anos	1	1
30-39 anos	1	2
40-49 anos	10	10
50-59 anos	38	17
60-69 anos	104	48
70-79 anos	203	129
80+	500	653
Total	857	860

Saiba mais em <https://covid19.min-saude.pt/>

