

NOVO CORONAVÍRUS COVID-19

RELATÓRIO DE SITUAÇÃO

SITUAÇÃO EPIDEMIOLÓGICA EM PORTUGAL

Total de casos
suspeitos (desde 1 de janeiro
2020)

385092

Total de casos
confirmados

42901

Total de casos não
confirmados

340811

Aguardam resultado
laboratorial

1380

Casos recuperados

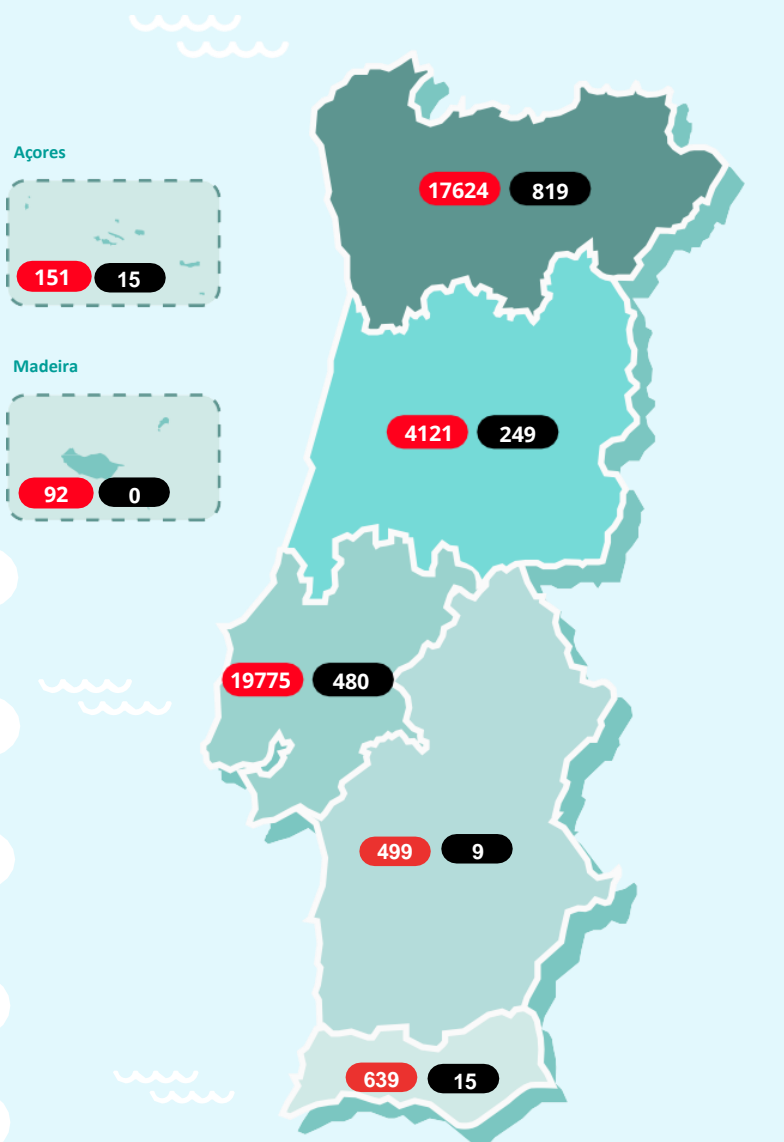
28097

Óbitos

1587

Contactos em Vigilância
pelas Autoridades de Saúde

31274



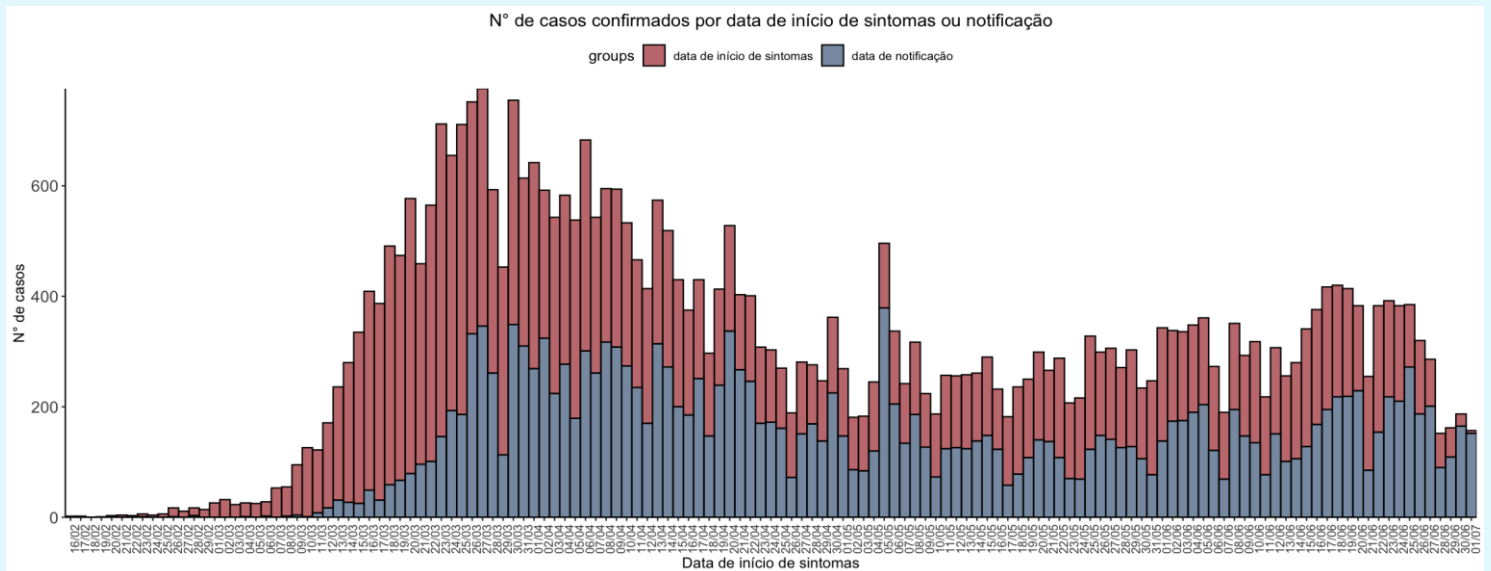
Região de residência
ou, caso não exista informação,
região de ocorrência

Legenda

● N.º de casos confirmados ● N.º de óbitos

NOVO CORONAVÍRUS COVID-19

RELATÓRIO DE SITUAÇÃO



CASOS IMPORTADOS

África do Sul (2)	Indonésia (4)
Alemanha e Áustria (1)	Irão (1)
Alemanha e Irlanda (1)	Irlanda (3)
Alemanha (13)	Israel (3)
Andorra (32)	Itália (29)
Andorra e Espanha (1)	Jamaica (2)
Angola (3)	Japão (1)
Arábia Saudita (1)	Luxemburgo (2)
Argentina (18)	Maldivas (1)
Austrália (15)	Malta (2)
Áustria (8)	Marrocos (1)
Azerbaijão (1)	México (2)
Bélgica (10)	Noruega (1)
Brasil (30)	Países Baixos (19)
Cabo Verde (4)	Paquistão (2)
Canadá (6)	Polónia (1)
Chile (2)	Qatar (1)
China (1)	Reino Unido (88)
Cuba (2)	República Checa (1)
Dinamarca (1)	Singapura (1)
Egipto (4)	Suécia (2)
Emirados Árabes Unidos (48)	Suíça (45)
Espanha (177)	Tailândia (3)
EUA (24)	Turquia (1)
França (137)	Ucrânia (1)
Guatemala (3)	Venezuela (1)
Índia (4)	

Caso não exista informação disponível sobre data de início de sintomas, é considerada a data de notificação.

CARACTERIZAÇÃO DEMOGRÁFICA DOS CASOS CONFIRMADOS

GRUPO ETÁRIO	NÚMERO DE CASOS	
	MASCULINO	FEMININO
00-09 anos	690	581
10-19 anos	819	955
20-29 anos	2909	3389
30-39 anos	3242	3640
40-49 anos	3152	3966
50-59 anos	2809	3893
60-69 anos	2067	2349
70-79 anos	1447	1635
80+	1722	3602
Desconhecido	19	15
Total	18876	24025

NOVO CORONAVÍRUS COVID-19

RELATÓRIO DE SITUAÇÃO

CARACTERIZAÇÃO DEMOGRÁFICA DOS CASOS CONFIRMADOS

CONCELHO	NÚMERO DE CASOS	CONCELHO	NÚMERO DE CASOS	CONCELHO	NÚMERO DE CASOS	CONCELHO	NÚMERO DE CASOS	CONCELHO	NÚMERO DE CASOS
Abrantes	25	Carregal do Sal	13	Loures	1872	Paredes	357	Sertã	4
Águeda	91	Cartaxo	85	Lourinhã	18	Paredes de Coura	7	Sesimbra	65
Albergaria-a-Velha	95	Cascais	997	Lousã	21	Pedrógão Grande	4	Setúbal	200
Albufeira	121	Castelo Branco	28	Lousada	347	Penacova	22	Sever do Vouga	58
Alcácer do Sal	11	Castelo de Paiva	23	Mação	5	Penafiel	183	Silves	26
Alcanena	16	Castro Daire	109	Macedo de Cavaleiros	26	Penamacor	5	Sines	8
Alcobaça	106	Castro Marim	4	Madalena	5	Penela	6	Sintra	2753
Alcochete	28	Celorico da Beira	8	Mafra	232	Peniche	47	Sobral de Monte Agraço	20
Alenquer	155	Celorico de Basto	20	Maia	950	Pesoa da Régua	66	Soure	26
Alfândega da Fé	5	Chamusca	8	Mangualde	78	Pinhel	23	Tábua	35
Alijó	5	Chaves	26	Manteigas	7	Pombal	81	Tabuaço	3
Aljustrel	3	Cinfães	92	Marco de Canaveses	112	Ponte de Lima	11	Tavira	36
Almada	604	Coimbra	613	Marinha Grande	20	Ponte de Sor	6	Terras de Bouro	12
Almeida	6	Condeixa-a-Nova	155	Matosinhos	1292	Portalegre	33	Tomar	16
Almeirim	33	Coruche	51	Mealhada	18	Portel	5	Tondela	14
Almodôvar	7	Covilhã	9	Melgaço	67	Portimão	9	Torre de Moncorvo	23
Alpiarça	13	Crato	6	Mira	6	Porto	81	Torres Novas	26
Alvaiázere	25	Cuba	4	Miranda do Corvo	6	Porto de Mós	1414	Torres Vedras	89
Amadora	1739	Elvas	4	Miranda do Douro	17	Porto Santo	18	Trancoso	20
Amarante	102	Entroncamento	11	Mirandela	21	Póvoa de Lanhoso	4	Trofa	149
Amares	83	Espinho	14	Mogadouro	6	Póvoa de Varzim	71	Vagos	36
Anadia	55	Esposende	119	Moimenta da Beira	6	Povoação	167	Vale de Cambra	155
Angra do Heroísmo	5	Estarreja	50	Moita	315	Proença-a-Nova	9	Valença	15
Ansião	9	Évora	107	Monção	118	Redondo	3	Valongo	763
Arcos de Valdevez	75	Fafe	56	Monchique	12	Reguengos de Monsaraz	9	Valpaços	6
Arganil	9	Faro	125	Montalegre	3	Resende	125	Velas	5
Armamar	3	Felgueiras	85	Montemor-o-Novo	10	Ribeira de Pena	65	Vendas Novas	9
Arouca	49	Figueira da Foz	420	Montemor-o-Velho	30	Rio Maior	26	Viana do Alentejo	3
Arruda dos Vinhos	23	Figueiró dos Vinhos	41	Montijo	169	Sabrosa	7	Viana do Castelo	196
Aveiro	365	Fornos de Algodres	16	Mortágua	11	Sabugal	3	Vieira do Minho	44
Azambuja	111	Freixo de Espada à Cinta	3	Moura	71	Salvaterra de Magos	20	Vila da Praia da Vitória	7
Baião	38	Funchal	26	Murça	20	Santa Comba Dão	9	Vila do Bispo	4
Barcelos	309	Fundão	19	Murtosa	20	Santa Cruz da Graciosa	5	Vila do Conde	299
Barreiro	339	Góis	11	Nazaré	6	Santa Cruz da Graciosa	5	Vila Flor	5
Batalha	8	Golegã	4	Nelas	22	Santa Maria da Feira	512	Vila Franca de Xira	793
Beja	21	Gondomar	1093	Nordeste	32	Santarém	179	Vila Nova de Cerveira	9
Benavente	81	Gouveia	23	Óbidos	7	Santiago do Cacém	23	Vila Nova de Famalicão	407
Bombarral	30	Grândola	21	Odemira	15	Santo Tirso	403	Vila Nova de Foz Côa	72
Braga	1256	Guarda	28	Odivelas	1141	São João da Madeira	80	Vila Nova de Gaia	1668
Bragança	139	Guimarães	725	Oeiras	821	São Pedro do Sul	13	Vila Nova de Poiares	11
Cabeceiras de Basto	21	Horta	6	Oleiros	3	São Roque do Pico	5	Vila Pouca de Aguiar	8
Cadaval	22	Ílhavo	169	Olhão	22	Sátão	10	Vila Real	162
Caldas da Rainha	74	Lagoa	13	Oliveira de Azeméis	218	Seia	13	Vila Real de Santo António	17
Calheta	4	Lagos	83	Oliveira de Frades	12	Seixal	622	Vila Verde	237
Câmara de Lobos	41	Lamego	40	Oliveira do Bairro	51	Sernancelhe	6	Vila Viçosa	3
Caminha	19	Leiria	111	Oliveira do Hospital	28	Serpa	14	Vimioso	12
Cantanhede	75	Lisboa	3573	Ovar	690			Vinhais	31
Carraceda de Ansiães	6	Loulé	79	Paços de Ferreira	326			Viseu	105
				Palmela	66			Vizela	151
								Vouzela	8

A informação apresentada refere-se ao total de notificações médicas no sistema SINAVE, não incluindo notificações laboratoriais. Como tal, pode não corresponder à totalidade dos casos por concelho. Dados por concelho de ocorrência, apresentados por ordem alfabética. Quando os casos confirmados são inferiores a 3, por motivos de confidencialidade, os dados não são apresentados.

NOVO CORONAVÍRUS COVID-19

RELATÓRIO DE SITUAÇÃO

CARACTERIZAÇÃO CLÍNICA DOS CASOS CONFIRMADOS

NÚMERO DE CASOS
INTERNADOS

510

NÚMERO DE CASOS
INTERNADOS EM UCI

77

Informação reportada pelos Hospitais, Administrações Regionais de Saúde e Regiões Autónomas

FEBRE	TOSSE	DIFICULDADE RESPIRATÓRIA	CEFALEIA	DORES MUSCULARES	FRAQUEZA GENERALIZADA
28%	37%	10%	20%	21%	15%

Informação reportada relativa a sintomas em 90% dos casos confirmados

CARACTERIZAÇÃO DOS ÓBITOS OCORRIDOS

GRUPO ETÁRIO	NÚMERO DE CASOS	
	MASCULINO	FEMININO
00-09 anos	0	0
10-19 anos	0	0
20-29 anos	1	1
30-39 anos	1	1
40-49 anos	10	9
50-59 anos	35	16
60-69 anos	98	46
70-79 anos	185	121
80+	460	603
Total	790	797

Saiba mais em <https://covid19.min-saude.pt/>

