

NOVO CORONAVÍRUS COVID-19

RELATÓRIO DE SITUAÇÃO

SITUAÇÃO EPIDEMIOLÓGICA EM PORTUGAL

Total de casos
suspeitos (desde 1 de janeiro
2020)

380506

Total de casos
confirmados

42171

Total de casos não
confirmados

336881

Aguardam resultado
laboratorial

1454

Casos recuperados

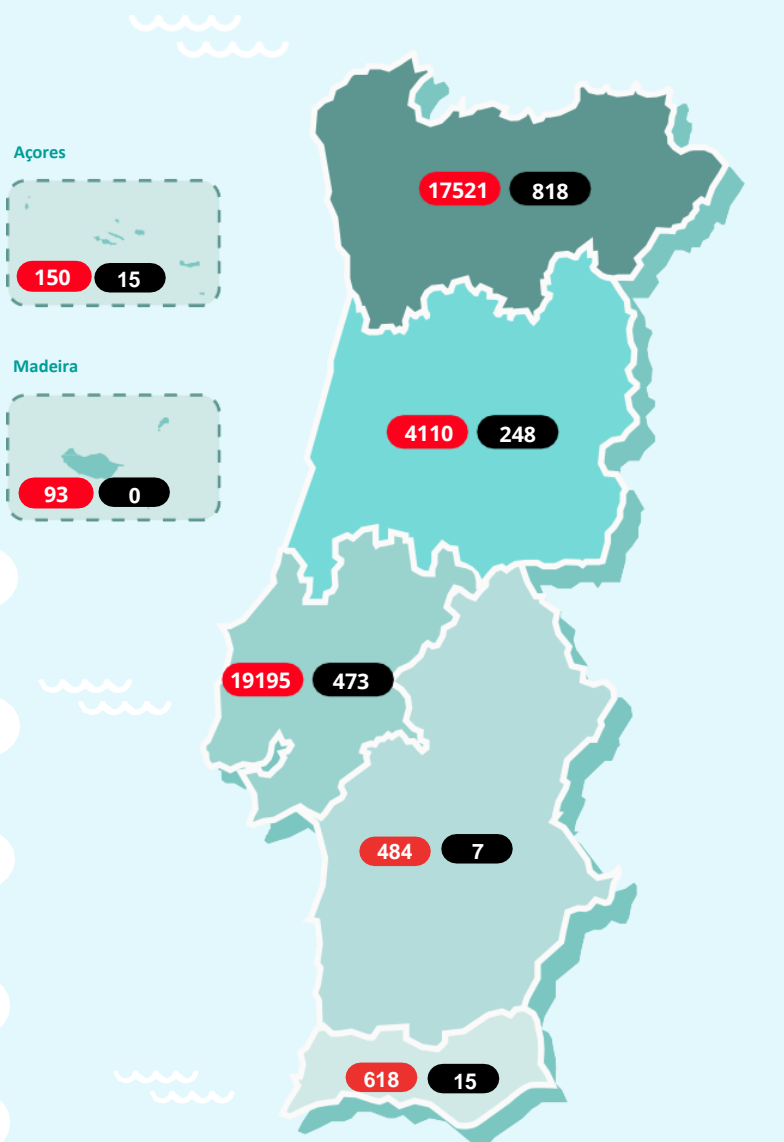
27505

Óbitos

1576

Contactos em Vigilância
pelas Autoridades de Saúde

31414



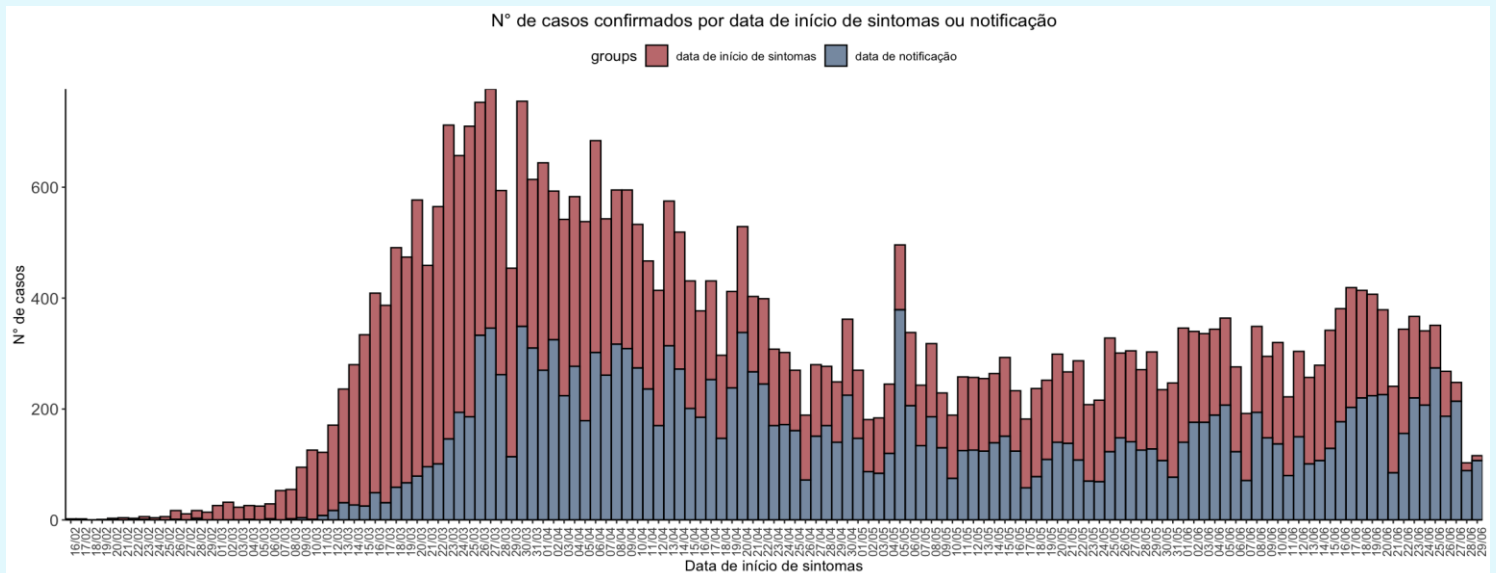
Região de residência
ou, caso não exista informação,
região de ocorrência

Legenda

● N.º de casos confirmados ● N.º de óbitos

NOVO CORONAVÍRUS COVID-19

RELATÓRIO DE SITUAÇÃO



CASOS IMPORTADOS

África do Sul (2)	Indonésia (4)
Alemanha e Áustria (1)	Irão (1)
Alemanha e Irlanda (1)	Irlanda (3)
Alemanha (13)	Israel (3)
Andorra (32)	Itália (29)
Andorra e Espanha (1)	Jamaica (2)
Angola (3)	Japão (1)
Arábia Saudita (1)	Luxemburgo (2)
Argentina (18)	Maldivas (1)
Austrália (15)	Malta (2)
Áustria (8)	Marrocos (1)
Azerbaijão (1)	México (2)
Bélgica (10)	Noruega (1)
Brasil (30)	Países Baixos (19)
Cabo Verde (4)	Paquistão (2)
Canadá (6)	Polónia (1)
Chile (2)	Qatar (1)
China (1)	Reino Unido (88)
Cuba (2)	República Checa (1)
Dinamarca (1)	Singapura (1)
Egipto (4)	Suécia (2)
Emirados Árabes Unidos (48)	Suíça (45)
Espanha (177)	Tailândia (3)
EUA (24)	Turquia (1)
França (137)	Ucrânia (1)
Guatemala (3)	Venezuela (1)
Índia (4)	

Caso não exista informação disponível sobre data de início de sintomas, é considerada a data de notificação.

CARACTERIZAÇÃO DEMOGRÁFICA DOS CASOS CONFIRMADOS

GRUPO ETÁRIO	NÚMERO DE CASOS	
	MASCULINO	FEMININO
00-09 anos	661	572
10-19 anos	798	928
20-29 anos	2839	3315
30-39 anos	3172	3554
40-49 anos	3096	3919
50-59 anos	2771	3851
60-69 anos	2029	2313
70-79 anos	1428	1613
80+	1714	3569
Desconhecido	16	13
Total	18524	23647

NOVO CORONAVÍRUS COVID-19

RELATÓRIO DE SITUAÇÃO

CARACTERIZAÇÃO DEMOGRÁFICA DOS CASOS CONFIRMADOS

CONCELHO	NÚMERO DE CASOS	CONCELHO	NÚMERO DE CASOS	CONCELHO	NÚMERO DE CASOS	CONCELHO	NÚMERO DE CASOS	CONCELHO	NÚMERO DE CASOS
Abrantes	25	Carregal do Sal	13	Loures	1827	Paredes	356	Sertã	4
Águeda	91	Cartaxo	85	Lourinhã	18	Paredes de Coura	7	Sesimbra	64
Albergaria-a-Velha	95	Cascais	952	Lousã	21	Pedrógão Grande	4	Setúbal	188
Albufeira	121	Castelo Branco	28	Lousada	347	Penacova	22	Sever do Vouga	58
Alcácer do Sal	9	Castelo de Paiva	23	Mação	5	Penafiel	181	Silves	26
Alcanena	16	Castro Daire	107	Macedo de Cavaleiros	26	Penamacor	5	Sines	8
Alcobaça	105	Castro Marim	4	Madalena	5	Penela	6	Sintra	2668
Alcochete	28	Celorico da Beira	8	Mafra	223	Peniche	44	Sobral de Monte Agraço	18
Alenquer	149	Celorico de Basto	20	Maia	950	Peso da Régua	66	Soure	26
Alfândega da Fé	5	Chamusca	8	Mangualde	78	Pinhel	23	Tábua	35
Alijó	5	Chaves	26	Manteigas	7	Pombal	80	Tabuaço	3
Aljustrel	3	Cinfães	92	Marco de Canaveses	112	Ponte de Lima	11	Tavira	36
Almada	588	Coimbra	613	Marinha Grande	20	Ponte de Sor	6	Terras de Bouro	12
Almeida	6	Condeixa-a-Nova	155	Matosinhos	1292	Portalegre	33	Tomar	16
Almeirim	33	Coruche	51	Mealhada	18	Portel	11	Tondela	14
Almodôvar	7	Covilhã	9	Melgaço	67	Portimão	6	Torre de Moncorvo	23
Alpiarça	13	Crato	6	Mira	6	Porto	81	Torres Novas	23
Alvaiázere	25	Cuba	4	Miranda do Corvo	6	Porto de Mós	1414	Torres Vedras	87
Amadora	1697	Elvas	4	Miranda do Douro	8	Porto Santo	18	Trancoso	20
Amarante	102	Entroncamento	11	Mirandela	21	Póvoa de Lanhoso	4	Trofa	149
Amares	82	Espinho	14	Mogadouro	5	Póvoa de Varzim	71	Vagos	36
Anadia	55	Esposende	119	Moimenta da Beira	15	Povoação	163	Vale de Cambra	155
Angra do Heroísmo	5	Estarreja	50	Moita	305	Proença-a-Nova	9	Valença	15
Ansião	9	Évora	107	Monção	118	Redondo	3	Valongo	763
Arcos de Valdevez	75	Fafe	53	Monchique	8	Reguengos de Monsaraz	8	Valpaços	6
Arganil	9	Faro	125	Montalegre	3	Ribeira de Pena	8	Velas	5
Arouca	49	Felgueiras	85	Montemor-o-Novo	9	Rio Maior	123	Vendas Novas	9
Arruda dos Vinhos	23	Figueira da Foz	418	Montemor-o-Velho	30	Sabrosa	65	Viana do Alentejo	3
Aveiro	359	Figueiró dos Vinhos	16	Montijo	163	Sabugal	3	Viana do Castelo	193
Azambuja	110	Fornos de Algodres	3	Mortágua	11	Salvaterra de Magos	27	Vieira do Minho	44
Baião	38	Freixo de Espada à Cinta	3	Moura	71	Santa Comba Dão	7	Vila da Praia da Vitória	7
Barcelos	309	Funchal	3	Murça	20	Santa Cruz	4	Vila do Bispo	4
Barreiro	335	Fundão	26	Murtosa	20	Santa Cruz da Graciosa	3	Vila do Conde	297
Batalha	8	Góis	6	Nazaré	6	Santa Cruz da Graciosa	20	Vila Flor	5
Beja	22	Golegã	14	Nelas	22	Santa Cruz da Graciosa	9	Vila Franca de Xira	768
Benavente	77	Gondomar	11	Nordeste	32	Santa Cruz da Graciosa	5	Vila Nova de Cerveira	9
Bombarral	29	Gouveia	4	Óbidos	5	Santa Cruz da Graciosa	5	Vila Nova de Famalicão	407
Braga	1256	Gondomar	1093	Odemira	15	Santa Cruz da Graciosa	5	Vila Nova de Foz Côa	72
Bragança	135	Grândola	23	Odivelas	1501	Santa Cruz da Graciosa	5	Vila Nova de Gaia	1650
Cabeceiras de Basto	21	Grândola	20	Oeiras	795	Santa Cruz da Graciosa	5	Vila Nova de Poiares	11
Cadaval	22	Guarda	28	Oleiros	3	Santa Cruz da Graciosa	5	Vila Nova de Poiares	11
Caldas da Rainha	73	Guimarães	725	Olhão	19	Santa Cruz da Graciosa	5	Vila Pouca de Aguiar	7
Calheta	4	Horta	6	Oliveira de Azeméis	218	Santa Cruz da Graciosa	5	Vila Real	161
Câmara de Lobos	41	Ílhavo	169	Oliveira de Frades	12	Santa Cruz da Graciosa	5	Vila Real de Santo António	16
Caminha	19	Lagoa	13	Oliveira do Bairro	50	Santa Cruz da Graciosa	5	Vila Verde	237
Cantanhede	74	Lagos	78	Oliveira do Hospital	28	Santa Cruz da Graciosa	5	Vimioso	11
Carraceda de Ansiães	6	Lamego	40	Ourém	58	Santa Cruz da Graciosa	5	Vinhais	31
		Leiria	110	Ovar	690	Santa Cruz da Graciosa	5	Viseu	105
		Lisboa	3502	Paços de Ferreira	315	Santa Cruz da Graciosa	5	Vizela	151
		Loulé	78	Palmela	64	Santa Cruz da Graciosa	5	Vouzela	8

A informação apresentada refere-se ao total de notificações médicas no sistema SINAVE, não incluindo notificações laboratoriais. Como tal, pode não corresponder à totalidade dos casos por concelho. Dados por concelho de ocorrência, apresentados por ordem alfabética. Quando os casos confirmados são inferiores a 3, por motivos de confidencialidade, os dados não são apresentados.

NOVO CORONAVÍRUS COVID-19

RELATÓRIO DE SITUAÇÃO

CARACTERIZAÇÃO CLÍNICA DOS CASOS CONFIRMADOS

NÚMERO DE CASOS
INTERNADOS

491

NÚMERO DE CASOS
INTERNADOS EM UCI

73

Informação reportada pelos Hospitais, Administrações Regionais de Saúde e Regiões Autónomas

FEBRE	TOSSE	DIFICULDADE RESPIRATÓRIA	CEFALEIA	DORES MUSCULARES	FRAQUEZA GENERALIZADA
28%	37%	10%	20%	21%	15%

Informação reportada relativa a sintomas em 90% dos casos confirmados

CARACTERIZAÇÃO DOS ÓBITOS OCORRIDOS

GRUPO ETÁRIO	NÚMERO DE CASOS	
	MASCULINO	FEMININO
00-09 anos	0	0
10-19 anos	0	0
20-29 anos	1	1
30-39 anos	1	1
40-49 anos	10	8
50-59 anos	35	15
60-69 anos	98	46
70-79 anos	183	121
80+	458	598
Total	786	790

Saiba mais em <https://covid19.min-saude.pt/>

