

NOVO CORONAVÍRUS COVID-19

RELATÓRIO DE SITUAÇÃO

SITUAÇÃO EPIDEMIOLÓGICA EM PORTUGAL

Total de casos
suspeitos (desde 1 de janeiro
2020)

328873

Total de casos
confirmados

32895

Total de casos não
confirmados

294112

Aguardam resultado
laboratorial

1866

Casos recuperados

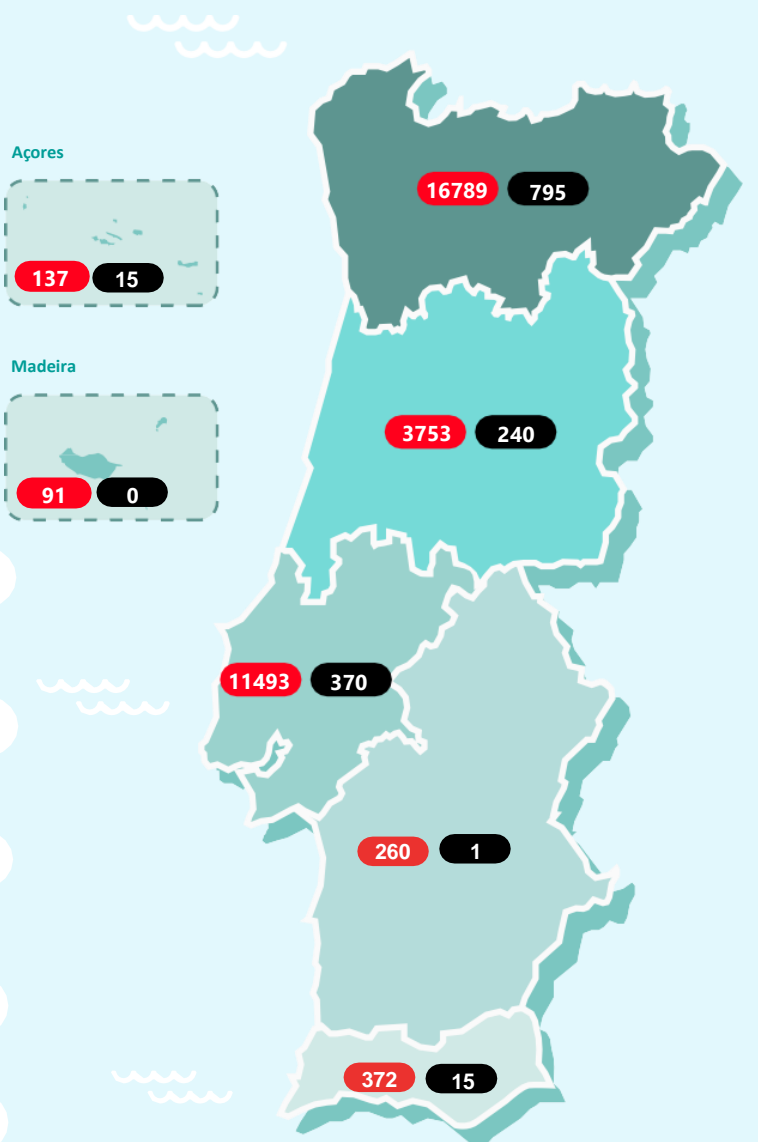
19869

Óbitos

1436

Contactos em Vigilância
pelas Autoridades de Saúde

28064



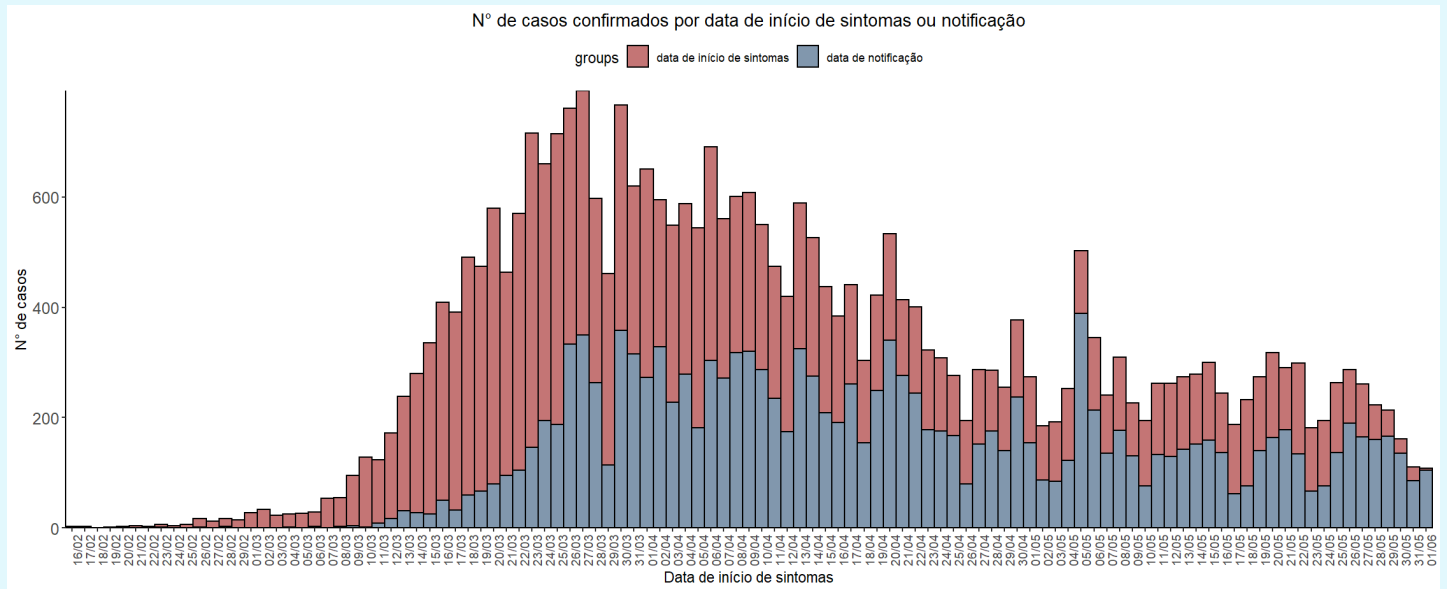
Região de residência
ou, caso não exista informação,
região de ocorrência

Legenda

● N.º de casos confirmados ● N.º de óbitos

NOVO CORONAVÍRUS COVID-19

RELATÓRIO DE SITUAÇÃO



Caso não exista informação disponível sobre data de início de sintomas, é considerada a data de notificação.

CASOS IMPORTADOS

África do Sul (2)	Indonésia (4)
Alemanha e Áustria (1)	Irão (1)
Alemanha e Irlanda (1)	Irlanda (3)
Alemanha (13)	Israel (3)
Andorra (32)	Itália (29)
Andorra e Espanha (1)	Jamaica (2)
Angola (3)	Japão (1)
Arábia Saudita (1)	Luxemburgo (2)
Argentina (18)	Maldivas (1)
Austrália (15)	Malta (2)
Áustria (8)	Marrocos (1)
Azerbaijão (1)	México (2)
Bélgica (10)	Noruega (1)
Brasil (30)	Países Baixos (19)
Cabo Verde (4)	Paquistão (2)
Canadá (6)	Polónia (1)
Chile (2)	Qatar (1)
China (1)	Reino Unido (88)
Cuba (2)	República Checa (1)
Dinamarca (1)	Singapura (1)
Egipto (4)	Suécia (2)
Emirados Árabes Unidos (48)	Suíça (45)
Espanha (177)	Tailândia (3)
EUA (24)	Turquia (1)
França (137)	Ucrânia (1)
Guatemala (3)	Venezuela (1)
Índia (4)	

CARACTERIZAÇÃO DEMOGRÁFICA DOS CASOS CONFIRMADOS

GRUPO ETÁRIO	NÚMERO DE CASOS	
	MASCULINO	FEMININO
00-09 anos	364	341
10-19 anos	517	601
20-29 anos	1991	2386
30-39 anos	2242	2752
40-49 anos	2313	3199
50-59 anos	2192	3217
60-69 anos	1670	1909
70-79 anos	1246	1377
80+	1483	3089
Desconhecida	2	4
Total	14020	18875

NOVO CORONAVÍRUS COVID-19

RELATÓRIO DE SITUAÇÃO

CARACTERIZAÇÃO DEMOGRÁFICA DOS CASOS CONFIRMADOS

CONCELHO	NÚMERO DE CASOS	CONCELHO	NÚMERO DE CASOS	CONCELHO	NÚMERO DE CASOS	CONCELHO	NÚMERO DE CASOS	CONCELHO	NÚMERO DE CASOS
Abrantes	19	Carregal do Sal	11	Loures	1089	Paredes	337	Sertã	4
Águeda	65	Cartaxo	63	Lourinhã	9	Paredes de Coura	7	Sesimbra	37
Albergaria-a-Velha	91	Cascais	579	Lousã	20	Pedrógão Grande	4	Setúbal	106
Albufeira	76	Castelo Branco	16	Lousada	341	Penacova	22	Sever do Vouga	44
Alcácer do Sal	7	Castelo de Paiva	20	Macedo de Cavaleiros	22	Penafiel	174	Silves	22
Alcanena	9	Castro Daire	104	Madalena	5	Penela	5	Sines	3
Alcobaça	40	Castro Marim	3	Mafra	131	Peniche	11	Sintra*	1355
Alcochete	23	Celorico da Beira	6	Maia	944	Peso da Régua	65	Sobral de Monte Agraço	10
Alenquer	93	Celorico de Basto	23	Mangualde	78	Pinhel	23	Soure	25
Alfândega da Fé	6	Chamusca	9	Manteigas	7	Pombal	61	Tábua	35
Alijó	4	Chaves	26	Marco de Canaveses	92	Ponta Delgada	8	Tavira	30
Almada	402	Cinfães	24	Marinha Grande	18	Ponta do Sol	6	Terras de Bouro	10
Almeida	4	Coimbra	592	Matosinhos	1281	Ponte da Barca	6	Terraceiras	10
Almeirim	21	Condeixa-a-Nova	155	Mealhada	18	Ponte de Lima	30	Tomar	12
Almodôvar	8	Coruche	49	Melgaço	63	Portalegre	6	Tondela	13
Alpiarça	12	Covilhã	7	Mira	6	Portel	6	Torre de Moncorvo	23
Alvaiázere	25	Cuba	4	Miranda do Corvo	17	Portimão	39	Torres Novas	20
Amadora	890	Elvas	10	Miranda do Douro	10	Porto	1358	Torres Vedras	50
Amarante	98	Entroncamento	9	Mirandela	21	Porto de Mós	9	Trancoso	20
Amares	78	Espinho	92	Mogadouro	5	Porto Santo	4	Trofa	146
Anadia	43	Esposende	47	Moimenta da Beira	15	Póvoa de Lanhoso	61	Vagos	22
Ansião	7	Estarreja	100	Moita	162	Póvoa de Varzim	158	Vale de Cambra	155
Arcos de Valdevez	73	Évora	25	Monção	116	Reguengos de Monsaraz	7	Valença	12
Arganil	9	Fafe	124	Montemor-o-Novo	8	Resende	64	Valongo	757
Arouca	41	Faro	66	Montemor-o-Velho	30	Ribeira de Pena	3	Valpaços	6
Arruda dos Vinhos	14	Felgueiras	407	Montijo	120	Rio Maior	22	Velas	5
Aveiro	341	Figueira da Foz	34	Mortágua	11	Sabrosa	7	Vendas Novas	8
Azambuja	82	Figueiró dos Vinhos	9	Moura	71	Salvaterra de Magos	13	Viana do Castelo	186
Baião	31	Fornos de Algodres	3	Murça	20	Santa Comba Dão	9	Vieira do Minho	44
Barcelos	302	Funchal	26	Murtosa	17	Santa Cruz	5	Vila da Praia da Vitória	7
Barreiro	231	Fundão	5	Nazaré	3	Santa Cruz da Graciosa	4	Vila do Conde	294
Batalha	6	Góis	10	Nelas	19	Santa Maria da Feira	483	Vila Flor	4
Beja	15	Gondomar	1083	Nordeste	32	Santa Marta de Penaguião	3	Vila Franca de Xira	427
Benavente	40	Gouveia	22	Odemira	11	Santarém	124	Vila Nova de Cerveira	9
Bombarral	4	Grândola	11	Odivelas	581	Santiago do Cacém	18	Vila Nova de Famalicão	400
Braga	1225	Guarda	25	Oeiras	446	Santo Tirso	394	Vila Nova de Foz Côa	72
Bragança	121	Guimarães	720	Olhão	14	São Brás de Alportel	3	Vila Nova de Gaia	1578
Cabeceiras de Basto	18	Horta	6	Oliveira de Azeméis	212	São João da Madeira	77	Vila Nova de Poiares	7
Cadaval	10	Ílhavo	133	Oliveira de Frades	12	São Pedro do Sul	9	Vila Pouca de Aguiar	6
Caldas da Rainha	29	Lagoa	9	Oliveira do Bairro	40	São Roque do Pico	3	Vila Real	155
Calheta	4	Lagos	4	Oliveira do Hospital	27	Sátão	8	Vila Real de Santo António	13
Câmara de Lobos	41	Lamego	39	Ourém	35	Seia	13	Vila Verde	233
Caminha	19	Leiria	84	Ovar	662	Seixal	397	Vimioso	11
Cantanhede	71	Lisboa	2447	Paços de Ferreira	312	Sernancelhe	6	Vinhais	30
Carraceda de Ansiães	6	Loulé	70	Palmela	37	Serpa	14	Viseu	101
								Vizela	146
								Vouzela	8

A informação apresentada refere-se ao total de notificações médicas no sistema SINAVE, não incluindo notificações laboratoriais. Como tal, pode não corresponder à totalidade dos casos por concelho. Dados por concelho de ocorrência, apresentados por ordem alfabética. Quando os casos confirmados são inferiores a 3, por motivos de confidencialidade, os dados não são apresentados.

* Inclui atualizações das notificações médicas dos últimos quatro dias

NOVO CORONAVÍRUS COVID-19

RELATÓRIO DE SITUAÇÃO

CARACTERIZAÇÃO CLÍNICA DOS CASOS CONFIRMADOS

NÚMERO DE CASOS
INTERNADOS

432

NÚMERO DE CASOS
INTERNADOS EM UCI

58

Informação reportada pelos Hospitais, Administrações Regionais de Saúde e Regiões Autónomas

FEBRE	TOSSE	DIFICULDADE RESPIRATÓRIA	CEFALEIA	DORES MUSCULARES	FRAQUEZA GENERALIZADA
29%	39%	11%	20%	21%	15%

Informação reportada relativa a sintomas em 91% dos casos confirmados

CARACTERIZAÇÃO DOS ÓBITOS OCORRIDOS

GRUPO ETÁRIO	NÚMERO DE CASOS	
	MASCULINO	FEMININO
00-09 anos	0	0
10-19 anos	0	0
20-29 anos	1	1
30-39 anos	0	1
40-49 anos	10	7
50-59 anos	31	15
60-69 anos	84	43
70-79 anos	166	111
80+	414	552
Total	706	730

Saiba mais em <https://covid19.min-saude.pt/>

