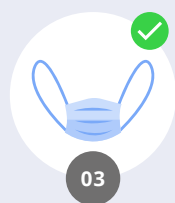


# CUIDADOS A TER QUANDO SAI DE CASA



Use roupas de manga comprida



Caso tenha indicação para usar máscara, deve colocá-la antes de sair de casa



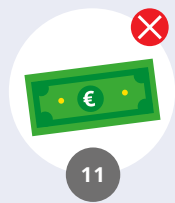
Deite os lenços de papel para o lixo logo depois da utilização



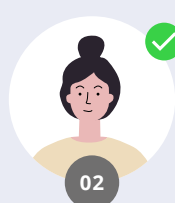
Lave as mãos ou use desinfetante depois de tocar em qualquer objeto ou superfície



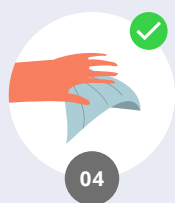
Evite usar transportes públicos



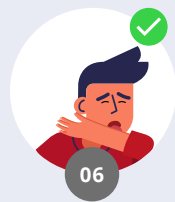
Tente não pagar em dinheiro. Se tiver que o fazer, desinfete ou lave as mãos de seguida



Apanhe o cabelo. Não use acessórios (brincos, pulseiras e/ou anéis)



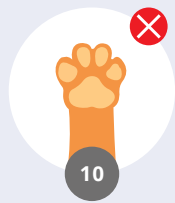
Leve lenços descartáveis e use-os para cobrir os dedos quando tiver que tocar em alguma coisa



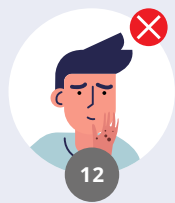
Cubra a boca e o nariz com o cotovelo quando tossir ou espirrar



Mantenha a distância mínima de 2m de outras pessoas



Se levar o seu animal à rua, evite contacto com outros animais, pessoas, ou objetos desnecessariamente



Não toque na cara se não tiver as mãos limpas