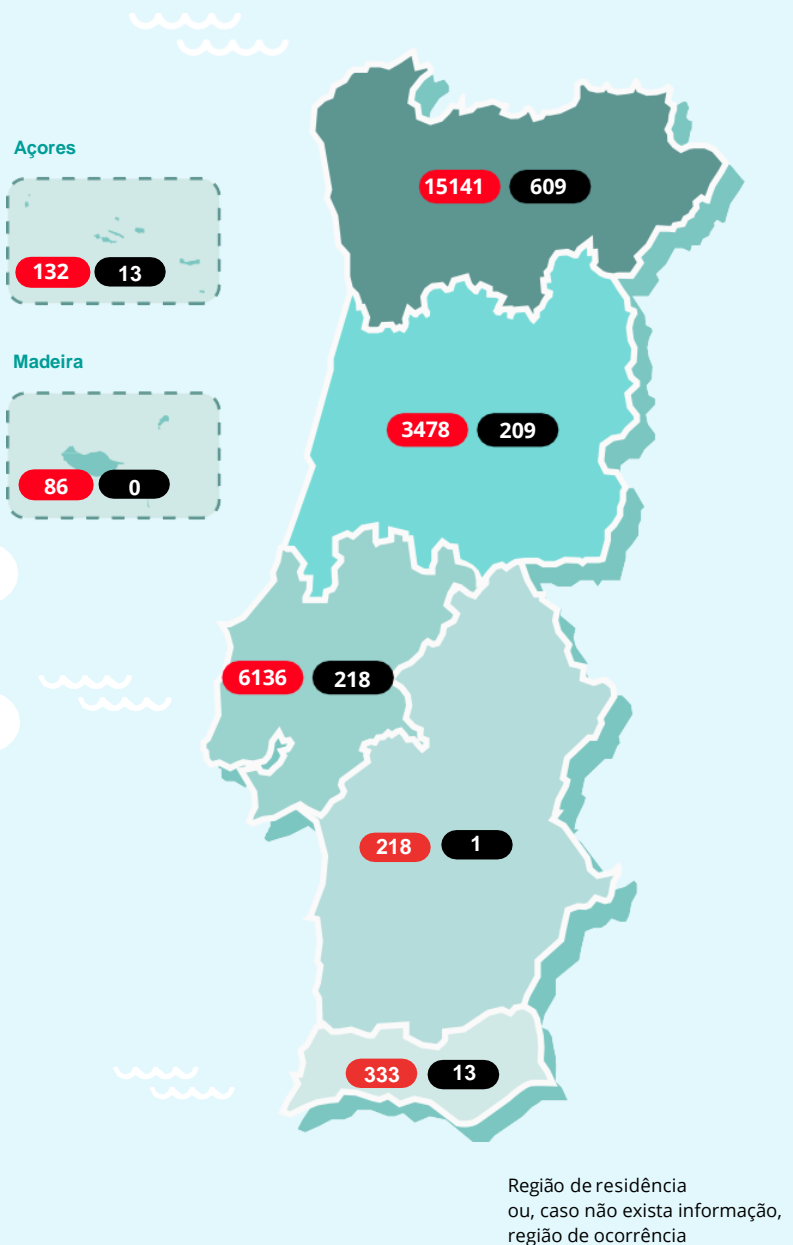


# NOVO CORONAVÍRUS COVID-19

## RELATÓRIO DE SITUAÇÃO

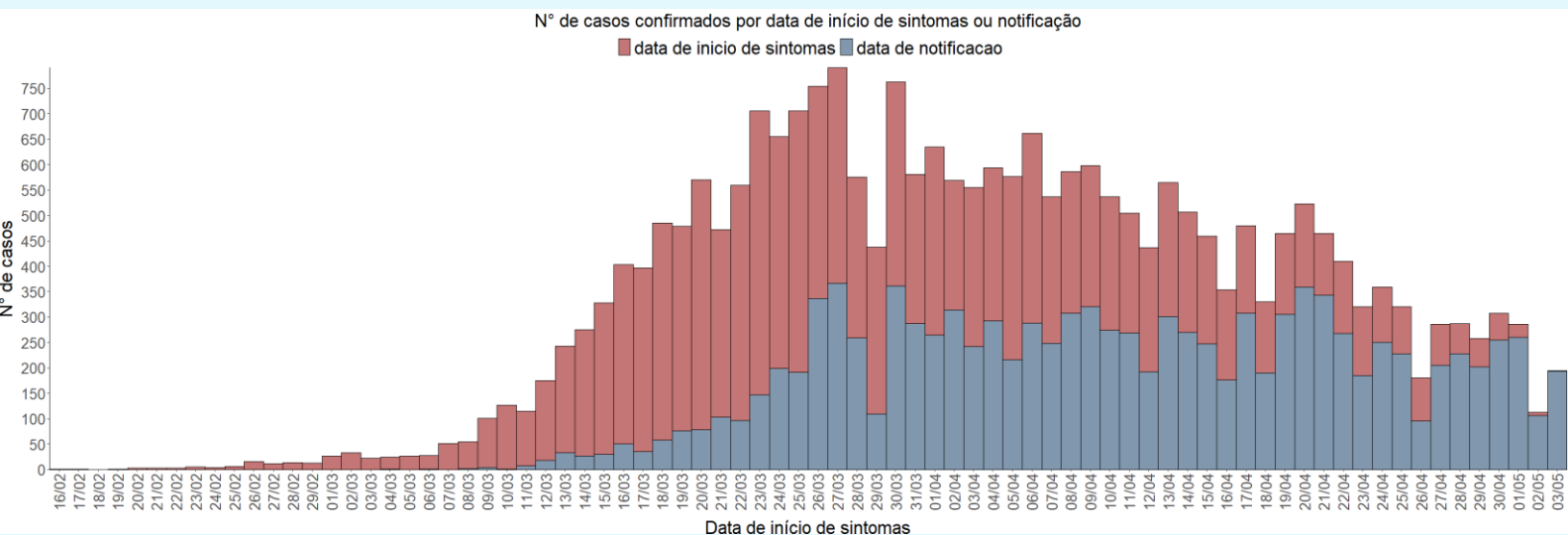
### SITUAÇÃO EPIDEMIOLÓGICA EM PORTUGAL

Total de casos suspeitos (desde 1 de janeiro 2020)	254510
Total de casos confirmados	25524
Total de casos não confirmados	226226
Aguardam resultado laboratorial	2760
Casos recuperados	1712
Óbitos	1063
Contactos em Vigilância pelas Autoridades de Saúde	25081



# NOVO CORONAVÍRUS COVID-19

## RELATÓRIO DE SITUAÇÃO



Caso não exista informação disponível sobre data de início de sintomas, é considerada a data de notificação.

### CASOS IMPORTADOS

África do Sul (2)	Indonésia (1)
Alemanha e Áustria (1)	Irão (1)
Alemanha e Irlanda (1)	Irlanda (3)
Alemanha (10)	Israel (3)
Andorra (32)	Itália (29)
Andorra e Espanha (1)	Jamaica (2)
Argentina (18)	Japão (1)
Austrália (15)	Luxemburgo (2)
Áustria (8)	Maldivas (1)
Azerbaijão (1)	Malta (2)
Bélgica (10)	Marrocos (1)
Brasil (30)	México (2)
Cabo Verde (4)	Noruega (1)
Canadá (6)	Países Baixos (19)
Chile (2)	Paquistão (2)
China (1)	Polónia (1)
Cuba (2)	Qatar (1)
Dinamarca (1)	Reino Unido (88)
Egipto (4)	República Checa (1)
Emirados Árabes Unidos (48)	Singapura (1)
Espanha (171)	Suécia (2)
EUA (24)	Suíça (45)
França (137)	Tailândia (3)
Guatemala (3)	Turquia (1)
Índia (4)	Ucrânia (1)
	Venezuela (1)

### CARACTERIZAÇÃO DEMOGRÁFICA DOS CASOS CONFIRMADOS

GRUPO ETÁRIO	NÚMERO DE CASOS	
	MASCULINO	FEMININO
00-09 anos	208	217
10-19 anos	348	422
20-29 anos	1271	1702
30-39 anos	1533	2067
40-49 anos	1667	2594
50-59 anos	1690	2642
60-69 anos	1349	1581
70-79 anos	1061	1172
80+	1302	2698
Total	10429	15095

# NOVO CORONAVÍRUS COVID-19

## RELATÓRIO DE SITUAÇÃO

### CARACTERIZAÇÃO DEMOGRÁFICA DOS CASOS CONFIRMADOS

CONCELHO	NÚMERO DE CASOS	CONCELHO	NÚMERO DE CASOS	CONCELHO	NÚMERO DE CASOS	CONCELHO	NÚMERO DE CASOS	CONCELHO	NÚMERO DE CASOS
Abrantes	7	Carregal do Sal	11	Lourinhã	5	Penafiel	145	Soure	21
Águeda	55	Cartaxo	33	Lousã	14	Penela	4	Tábua	33
Albergaria-a-Velha	83	Cascais	343	Lousada	225	Peniche	8	Tavira	30
Albufeira	70	Castelo Branco	5	Macedo de Cavaleiros	19	Peso da Régua	53	Terras de Bouro	7
Alcácer do Sal	4	Castelo de Paiva	14	Madalena	5	Pinhel	20	Tomar	11
Alcanena	8	Castro Daire	104	Mafra	72	Pombal	57	Tondela	14
Alcobaça	29	Castro Marim	3	Maia	871	Ponta Delgada	8	Torre de Moncorvo	23
Alcochete	16	Celorico da Beira	6	Mangualde	75	Ponta do Sol	6	Torres Novas	11
Alenquer	22	Celorico de Basto	17	Manteigas	7	Ponte da Barca	6	Torres Vedras	26
Alfândega da Fé	5	Chamusca	9	Marco de Canaveses	71	Ponte de Lima	25	Trancoso	18
Alijó	4	Chaves	25	Marinha Grande	18	Ponte de Sor	3	Trofa	139
Almada	245	Cinfães	16	Matosinhos	1149	Portalegre	4	Vagos	20
Almeida	4	Coimbra	458	Mealhada	18	Portel	6	Vale de Cambra	136
Almeirim	13	Condeixa-a-Nova	71	Melgaço	52	Portimão	35	Valença	6
Almodôvar	7	Coruche	34	Mira	4	Porto	1258	Valongo	729
Alpiarça	7	Covilhã	7	Miranda do Corvo	16	Porto de Mós	9	Valpaços	6
Alvaiázere	24	Cuba	3	Miranda do Douro	8	Porto Santo	4	Velas	5
Amadora	348	Elvas	5	Mirandela	17	Póvoa de Lanhoso	57	Vendas Novas	6
Amarante	84	Entroncamento	6	Mogadouro	3	Póvoa de Varzim	136	Viana do Castelo	162
Amares	51	Espinho	73	Moimenta da Beira	14	Reguengos de Monsaraz	5	Vieira do Minho	31
Anadia	40	Esposende	40	Moita	68	Resende	62	Vila da Praia da Vitória	7
Ansião	5	Estarreja	77	Monção	100	Ribeira de Pena	3	Vila do Conde	260
Arcos de Valdevez	64	Évora	19	Montemor-o-Novo	7	Rio Maior	15	Vila Flor	3
Arganil	7	Fafe	98	Montemor-o-Velho	18	Sabrosa	7	Vila Franca de Xira	197
Arouca	35	Faro	66	Montijo	57	Salvaterra de Magos	6	Vila Nova da Barquinha	3
Arruda dos Vinhos	5	Felgueiras	351	Mortágua	8	Santa Comba Dão	9	Vila Nova de Cerveira	7
Aveiro	291	Figueira da Foz	28	Moura	54	Santa Cruz	5	Vila Nova de Famalicão	364
Azambuja	21	Figueiró dos Vinhos	4	Murça	20	Santa Maria da Feira	416	Vila Nova de Foz Côa	72
Baião	14	Fornos de Algodres	3	Murtosa	13	Santarém	74	Vila Nova de Gaia	1418
Barcelos	225	Funchal	30	Nelas	19	Santiago do Cacém	15	Vila Nova de Poiares	4
Barreiro	102	Fundão	3	Nordeste	12	Santo Tirso	356	Vila Pouca de Aguiar	3
Batalha	4	Góis	9	Odemira	4	São João da Madeira	62	Vila Real	148
Beja	10	Góis	9	Odivelas	244	São Pedro do Sul	9	Vila Real de Santo António	13
Benavente	28	Gondomar	1009	Oeiras	230	São Roque do Pico	3	Vila Verde	167
Bombarral	3	Gouveia	21	Olhão	12	Sátão	7	Vimioso	8
Braga	1112	Grândola	9	Oliveira de Azeméis	175	Seia	13	Vinhais	28
Bragança	111	Guarda	21	Oliveira de Frades	11	Seixal	165	Viseu	95
Cabeceiras de Basto	16	Guimarães	617	Oliveira do Bairro	26	Sernancelhe	5	Vizela	99
Cadaval	5	Horta	6	Oliveira do Hospital	11	Serpa	15	Vouzela	8
Caldas da Rainha	19	Ílhavo	111	Ourém	28	Sertã	4		
Calheta	6	Lagoa	9	Ovar	573	Sesimbra	20		
Câmara de Lobos	35	Lagos	3	Paços de Ferreira	267	Setúbal	61		
Caminha	16	Lamego	33	Palmela	18	Sever do Vouga	36		
Cantanhede	62	Leiria	79	Paredes	305	Silves	22		
Carraceda de Ansiães	5	Lisboa	1567	Paredes de Coura	7	Sintra	618		
		Loulé	62	Pedrógão Grande	3				
		Loures	410	Penacova	18				

Notas metodológicas: A informação apresentada refere ao total de notificações clínicas no sistema SINAVE, correspondente a 86% dos casos confirmados. Dados por concelho de ocorrência, apresentados por ordem alfabética. Quando os casos confirmados são inferiores a 3, por motivos de confidencialidade, os dados não são apresentados.

# NOVO CORONAVÍRUS COVID-19

## RELATÓRIO DE SITUAÇÃO

### CARACTERIZAÇÃO CLÍNICA DOS CASOS CONFIRMADOS

NÚMERO DE CASOS  
INTERNADOS

813

NÚMERO DE CASOS  
INTERNADOS EM UCI

143

Informação reportada pelos Hospitais, Administrações Regionais de Saúde e Regiões Autónomas

FEBRE	TOSSE	DIFICULDADE RESPIRATÓRIA	CEFALEIA	DORES MUSCULARES	FRAQUEZA GENERALIZADA
31%	44%	13%	20%	22%	16%

Informação reportada relativa a sintomas em 86% dos casos confirmados

### CARACTERIZAÇÃO DOS ÓBITOS OCORRIDOS

GRUPO ETÁRIO	NÚMERO DE CASOS	
	MASCULINO	FEMININO
00-09 anos	0	0
10-19 anos	0	0
20-29 anos	0	0
30-39 anos	0	0
40-49 anos	5	5
50-59 anos	23	9
60-69 anos	59	33
70-79 anos	126	89
80+	312	402
Total	525	538

Saiba mais em <https://covid19.min-saude.pt/>

